



**S.A.S. NOVACAMBIOS-FRANCE**

10 rue du Colisée

75008 PARIS

**ETATS FINANCIERS**

Exercice clos le 31/12/2013

# Sommaire

Exercice du 01/01/2013 au 31/12/2013

Compte rendu de travaux	1
Bilan Actif	2
Bilan Passif	3
Compte de résultat	4
ANNEXE	5
Règles et méthodes comptables	6
Immobilisations	8
Amortissements	9
Provisions au bilan	10
Créances et dettes	11
Produits à recevoir	12
Charges à payer	13
Produits constatés d'avance	14
Charges constatées d'avance	15
Capital social	16
DETAIL DES POSTES	17
Détail de l'Actif	18
Détail du Passif	20
Détail du Compte de Résultat	21
ANALYSE DE GESTION	24
Soldes Intermédiaires 5 périodes	25
Tableau de Financement	26
LIASSE FISCALE	27

## Compte rendu de travaux

Conformément aux termes de notre lettre de mission, nous avons effectué une mission de présentation des comptes annuels de l'entreprise:

### S.A.S. NOVACAMBIOS-FRANCE

relatifs à l'exercice du **01/01/2013** au **31/12/2013**., qui se caractérisent par les données suivantes :

**Total du bilan :** **586 049**euros

**Chiffre d'affaires :** **23 147 910**euros

**Résultat net comptable :** **-211 235**euros

Nos diligences ont été réalisées conformément à la norme professionnelle du Conseil Supérieur de l'Ordre des Experts-Comptables applicable à la mission de présentation des comptes qui ne constitue ni un audit ni un examen limité.

Fait à Paris, le **16/04/2014**

Ludovic ARNOUX  
Expert-comptable



# Bilan Actif

Etat exprimé en euros

		31/12/2013			31/12/2012
		Brut	Amort. et Dépréc.	Net	Net
Capital souscrit non appelé (I)					
ACTIF IMMOBILISE	<b>IMMOBILISATIONS INCORPORELLES</b>				
	Frais d'établissement				
	Frais de développement				
	Concessions brevets droits similaires				
	Fonds commercial (1)				
	Autres immobilisations incorporelles				
	Avances et acomptes				
	<b>IMMOBILISATIONS CORPORELLES</b>				
	Terrains				
	Constructions				
	Installations techniques, mat. et outillage indus.	14 250	10 470	3 780	5 224
	Autres immobilisations corporelles	177 870	90 299	87 571	33 169
	Immobilisations en cours				6 566
	Avances et acomptes				
<b>IMMOBILISATIONS FINANCIERES (2)</b>					
Participations évaluées selon mise en équival.					
Autres participations					
Créances rattachées à des participations					
Autres titres immobilisés					
Prêts					
Autres immobilisations financières	55 573		55 573	41 862	
<b>TOTAL (II)</b>		<b>247 693</b>	<b>100 769</b>	<b>146 924</b>	<b>86 821</b>
ACTIF CIRCULANT	<b>STOCKS ET EN-COURS</b>				
	Matières premières, approvisionnements				
	En-cours de production de biens				
	En-cours de production de services				
	Produits intermédiaires et finis				
	Marchandises				
	<b>Avances et Acomptes versés sur commandes</b>				
	<b>CREANCES (3)</b>				
	Créances clients et comptes rattachés	160 690		160 690	215 690
	Autres créances	14 337		14 337	2 726
Capital souscrit appelé, non versé					
Valeurs mobilières de placement	24 899		24 899	24 899	
Disponibilités	219 249		219 249	222 247	
Charges constatées d'avance	19 950		19 950	32 336	
<b>TOTAL (III)</b>		<b>439 125</b>		<b>439 125</b>	<b>497 899</b>
COMPTES DE REGULARISATION	Frais d'émission d'emprunt à étaler (IV)				
	Primes de remboursement des obligations (V)				
	Ecart de conversion actif (VI)				
<b>TOTAL ACTIF</b>		<b>686 818</b>	<b>100 769</b>	<b>586 049</b>	<b>584 719</b>

(1) dont droit au bail

(2) dont immobilisations financières à moins d'un an

55 573

41 862

(3) dont créances à plus d'un an

# Bilan Passif

Etat exprimé en euros

31/12/2013

31/12/2012

		31/12/2013	31/12/2012
<b>Capitaux Propres</b>	Capital social ou individuel	500 000	300 000
	Primes d'émission, de fusion, d'apport ...		
	Ecarts de réévaluation		
	<b>RESERVES</b>		
	Réserve légale	30 000	30 000
	Réserves statutaires ou contractuelles		
	Réserves réglementées		
	Autres réserves	93 343	79 609
	Report à nouveau		
	<b>Résultat de l'exercice</b>	<b>(211 235)</b>	<b>13 733</b>
Subventions d'investissement			
Provisions réglementées			
	<b>Total des capitaux propres</b>	<b>412 108</b>	<b>423 343</b>
<b>Autres fonds propres</b>	Produits des émissions de titres participatifs		
	Avances conditionnées		
	<b>Total des autres fonds propres</b>		
<b>Provisions</b>	Provisions pour risques		
	Provisions pour charges		
	<b>Total des provisions</b>		
<b>DETTES (1)</b>	<b>DETTES FINANCIERES</b>		
	Emprunts obligataires convertibles		
	Autres emprunts obligataires		
	Emprunts dettes auprès des établissements de crédit (2)		
	Emprunts et dettes financières divers	40 980	85 980
	Avances et acomptes reçus sur commandes en cours		
	<b>DETTES D'EXPLOITATION</b>		
	Dettes fournisseurs et comptes rattachés	25 796	20 549
	Dettes fiscales et sociales	98 037	49 540
	<b>DETTES DIVERSES</b>		
Dettes sur immobilisations et comptes rattachés			
Autres dettes	9 129	5 308	
Produits constatés d'avance (1)			
	<b>Total des dettes</b>	<b>173 941</b>	<b>161 377</b>
Ecarts de conversion passif			
	<b>TOTAL PASSIF</b>	<b>586 049</b>	<b>584 719</b>
	Résultat de l'exercice exprimé en centimes	(211 234,68)	13 733,24
(1) Dettes et produits constatés d'avance à moins d'un an		173 941	161 377
(2) Dont concours bancaires courants, et soldes créditeurs de banques et CCP			

# Compte de Résultat

		31/12/2013		31/12/2012	
		12 mois	%C.A.	12 mois	%C.A.
PRODUITS D'EXPLOITATION	Ventes de marchandises	22 436 987	96,93	21 680 772	97,17
	Production vendue (Biens)				
	Production vendue (Services et Travaux)	710 923	3,07	632 581	2,83
	<b>Montant net du chiffre d'affaires</b>	<b>23 147 910</b>	<b>100,00</b>	<b>22 313 352</b>	<b>100,00</b>
	Production stockée				
	Production immobilisée				
	Subventions d'exploitation				
	Reprises sur provisions et amortissements, transfert de charges	2 280	0,01	112	
	Autres produits	253		396	
	<b>Total des produits d'exploitation</b>	<b>23 150 442</b>	<b>100,01</b>	<b>22 313 861</b>	<b>100,00</b>
CHARGES D'EXPLOITATION	Achats de marchandises	22 436 988	96,93	21 669 251	97,11
	Variation de stock				
	Achats de matières et autres approvisionnements				
	Variation de stock				
	Autres achats et charges externes	456 051	1,97	309 894	1,39
	Impôts, taxes et versements assimilés	31 746	0,14	25 303	0,11
	Salaires et traitements	297 500	1,29	207 490	0,93
	Charges sociales du personnel	93 929	0,41	65 645	0,29
	Cotisations personnelles de l'exploitant				
	Dotations aux amortissements, aux dépréciations et aux provisions	13 577	0,06	10 835	0,05
Autres charges	1 938	0,01	335		
	<b>Total des charges d'exploitation</b>	<b>23 331 728</b>	<b>100,79</b>	<b>22 288 753</b>	<b>99,89</b>
	<b>RESULTAT D'EXPLOITATION</b>	<b>(181 286)</b>	<b>-0,78</b>	<b>25 108</b>	<b>0,11</b>
PRODUITS FINANCIERS	Bénéfice attribué ou perte transférée				
	Perte supportée ou bénéfice transféré				
	De participations (3)				
	D'autres valeurs mobilières et créances d'actif immobilisé (3)				
	Autres intérêts et produits assimilés (3)				
	Reprises sur provisions et dépréciations et transfert de charges				
	Différences positives de change				
Produits nets sur cessions de valeurs mobilières de placement					
	<b>Total des produits financiers</b>				
CHARGES FINANCIERES	Dotations aux amortissements, aux dépréciations et aux provisions				
	Intérêts et charges assimilées (4)	10		6	
	Différences négatives de change				
	Charges nettes sur cessions de valeurs mobilières de placement				
	<b>Total des charges financières</b>	<b>10</b>		<b>6</b>	
	<b>RESULTAT FINANCIER</b>	<b>(10)</b>		<b>(6)</b>	
	<b>RESULTAT COURANT AVANT IMPOTS</b>	<b>(181 296)</b>	<b>-0,78</b>	<b>25 102</b>	<b>0,11</b>
	<b>Total des produits exceptionnels</b>	<b>2 617</b>	<b>0,01</b>	<b>10 804</b>	<b>0,05</b>
	<b>Total des charges exceptionnelles</b>	<b>32 556</b>	<b>0,14</b>	<b>22 173</b>	<b>0,10</b>
	<b>RESULTAT EXCEPTIONNEL</b>	<b>(29 939)</b>	<b>-0,13</b>	<b>(11 369)</b>	<b>-0,05</b>
	PARTICIPATION DES SALARIES				
	IMPOTS SUR LES BENEFICES				
	<b>TOTAL DES PRODUITS</b>	<b>23 153 060</b>	<b>100,02</b>	<b>22 324 665</b>	<b>100,05</b>
	<b>TOTAL DES CHARGES</b>	<b>23 364 294</b>	<b>100,93</b>	<b>22 310 932</b>	<b>99,99</b>
	<b>RESULTAT DE L'EXERCICE</b>	<b>(211 235)</b>	<b>-0,91</b>	<b>13 733</b>	<b>0,06</b>

**Annexe**

# Principes, Règles et Méthodes Comptables

Les comptes annuels de l'exercice ont été établis et présentés conformément aux règles générales applicables, et dans le respect du principe de prudence.

Le bilan de l'exercice présente un total de **586 049** euros.

Le compte de résultat, présenté sous forme de liste, affiche un total de produits de **23 153 060** euros et un total de charges de **23 364 294** euros, dégageant ainsi un résultat de **-211 235** euros.

L'exercice considéré débute le **01/01/2013** et finit le **31/12/2013**.

Il a une durée de **12** mois.

Les conventions générales comptables ont été appliquées conformément aux hypothèses de base :

- continuité de l'exploitation.
- permanence des méthodes comptables d'un exercice à l'autre.
- indépendance des exercices.

La méthode de base retenue pour l'évaluation des éléments inscrits en comptabilité est la méthode des coûts historiques.

Aucun changement dans les méthodes d'évaluation n'a été apporté.

## **Metéhode de comptabilisation:**

Conformément aux éditions Francis Lefebvre (Comptable 2012), faisant référence au bulletin CNCC n°76 (décembre 1989), la société a opté pour une comptabilisation de l'ensemble des flux représentatifs des entrées et sorties de devises.

## **Valeurs immobilisées**

Les immobilisations corporelles sont évaluées à leur coût d'acquisition (prix d'achat et frais accessoires, hors frais d'acquisition des immobilisations) ou à leur coût de production.

Les amortissements pour dépréciation sont calculés suivant le mode linéaire ou dégressif en fonction de la durée normale d'utilisation des biens.

Les éléments non amortissables de l'actif immobilisé sont inscrits pour leur valeur brute constituée par le coût d'achat hors frais accessoires. Lorsque la valeur d'inventaire est inférieure à la valeur brute, une provision pour dépréciation est constituée du montant de la différence.

## **Valeurs d'exploitation**

Les stocks sont évalués à leur coût d'acquisition (prix d'achat et frais accessoires).

Les produits et travaux en cours ont été évalués à leur coût de production.

Une provision pour dépréciation des stocks égale à la différence entre la valeur comptable et le cours du jour ou la valeur de réalisation déduction faite des frais proportionnels de vente est constituée, lorsque la valeur comptable devient supérieure à celle de réalisation.

## **Créances et dettes**

Les créances et les dettes ont été évaluées pour leur valeur nominale.

Les créances ont, le cas échéant, été dépréciées par voie de provision pour tenir compte des difficultés de recouvrement



# Principes, Règles et Méthodes Comptables

auxquelles elles étaient susceptibles de donner lieu.

## Opérations en devises

Les charges et produits en devises sont comptabilisés pour leur contrevaieur à la date de l'opération. Les dettes, créances, disponibilités en devises figurent au bilan pour leur contrevaieur au cours de fin d'exercice.

## CICE

Le crédit d'impôt pour l'emploi et la compétitivité (CICE) a été comptabilisé dans les comptes de l'exercice pour un montant de 10.044 € .

Ce crédit a pour objet d'améliorer la compétitivité de l'entreprise.

# Immobilisations

Etat exprimé en euros

	Valeurs brutes début d'exercice	Mouvements de l'exercice				Valeurs brutes au 31/12/2013
		Augmentations		Diminutions		
		Réévaluations	Acquisitions	Virent p.à p.	Cessions	
<b>INCORPORELLES</b>						
Frais d'établissement et de développement						
Autres						
<b>TOTAL IMMOBILISATIONS INCORPORELLES</b>						
<b>CORPORELLES</b>						
Terrains						
Constructions sur sol propre sur sol d'autrui instal. agencement aménagement						
Instal technique, matériel outillage industriels	13 215		1 036			14 250
Instal., agencement, aménagement divers	100 605		63 073			163 678
Matériel de transport						
Matériel de bureau, informatique et mobilier	11 765		2 426			14 192
Emballages récupérables et divers						
Immobilisations corporelles en cours	6 566				6 566	
Avances et acomptes						
<b>TOTAL IMMOBILISATIONS CORPORELLES</b>	<b>132 151</b>		<b>66 535</b>		<b>6 566</b>	<b>192 120</b>
<b>FINANCIERES</b>						
Participations évaluées en équivalence						
Autres participations						
Autres titres immobilisés						
Prêts et autres immobilisations financières	41 862		17 385		3 674	55 573
<b>TOTAL IMMOBILISATIONS FINANCIERES</b>	<b>41 862</b>		<b>17 385</b>		<b>3 674</b>	<b>55 573</b>
<b>TOTAL</b>	<b>174 013</b>		<b>83 920</b>		<b>10 240</b>	<b>247 693</b>

## Amortissements

Etat exprimé en euros

	Amortissements début d'exercice	Mouvements de l'exercice		Amortissements au 31/12/2013
		Dotations	Diminutions	
<b>INCORPORELLES</b>				
Frais d'établissement et de développement				
Autres				
<b>TOTAL IMMOBILISATIONS INCORPORELLES</b>				
<b>CORPORELLES</b>				
Terrains				
Constructions sur sol propre sur sol d'autrui instal. agencement aménagement				
Instal technique, matériel outillage industriels	7 991	2 480		10 470
Autres Instal., agencement, aménagement divers	68 811	9 946		78 757
Matériel de transport				
Matériel de bureau, mobilier	10 391	1 151		11 542
Emballages récupérables et divers				
<b>TOTAL IMMOBILISATIONS CORPORELLES</b>	<b>87 193</b>	<b>13 577</b>		<b>100 769</b>
<b>TOTAL</b>	<b>87 193</b>	<b>13 577</b>		<b>100 769</b>

### Ventilation des mouvements affectant la provision pour amortissements dérogatoires

	Dotations			Reprises			Mouvement net des amortisse- ment à la fin de l'exercice
	Différentiel de durée et autr	Mode dégressif	Amort. fiscal exceptionnel	Différentiel de durée et autr	Mode dégressif	Amort. fiscal exceptionnel	
Frais d'établissement et de développement							
Autres immobilisations incorporelles							
<b>TOTAL IMMOB INCORPORELLES</b>							
Terrains							
Constructions sur sol propre sur sol d'autrui instal, agencement, aménag.							
Instal. technique matériel outillage industriels							
Instal générales Agenct aménagt divers							
Matériel de transport							
Matériel de bureau, informatique, mobilier							
Emballages récupérables, divers							
<b>TOTAL IMMOB CORPORELLES</b>							
Frais d'acquisition de titres de participation							
<b>TOTAL</b>							
<b>TOTAL GENERAL NON VENTILE</b>							

# Provisions

Etat exprimé en euros

		Début exercice	Augmentations	Diminutions	31/12/2013
<b>PROVISIONS REGLEMEENTEES</b>	Reconstruction gisements miniers et pétroliers Provisions pour investissement Provisions pour hausse des prix Provisions pour amortissements dérogatoires Provisions fiscales implant. étranger avant 1.1.92 Provisions fiscales implant. étranger après 1.1.92 Provisions fiscales pour prêts d'installation Provisions autres				
	<b>PROVISIONS REGLEMEENTEES</b>				
<b>PROVISIONS POUR RISQUES ET CHARGES</b>	Pour litiges Pour garanties données aux clients Pour pertes sur marchés à terme Pour amendes et pénalités Pour pertes de change Pour pensions et obligations similaires Pour impôts Pour renouvellement des immobilisations Provisions pour gros entretien et grandes révisions Pour chges sociales et fiscales sur congés à payer Autres				
	<b>PROVISIONS POUR RISQUES ET CHARGES</b>				
<b>PROVISIONS POUR DEPRECIATION</b>	Sur immobilisations { incorporelles corporelles des titres mis en équivalence titres de participation autres immo. financières				
	Sur stocks et en-cours Sur comptes clients Autres				
<b>PROVISIONS POUR DEPRECIATION</b>					
<b>TOTAL GENERAL</b>					
Dont dotations et reprises { - d'exploitation - financières - exceptionnelles					
Titres mis en équivalence : montant de la dépréciation à la clôture de l'exercice calculée selon les règles prévues à l'article 39-1.5e du C.G.I.					

## Créances et Dettes

Etat exprimé en euros

		31/12/2013	1 an au plus	plus d'1 an
<b>CREANCES</b>	Créances rattachées à des participations			
	Prêts			
	Autres immobilisations financières	55 573	55 573	
	Clients douteux ou litigieux			
	Autres créances clients	160 690	160 690	
	Créances représentatives des titres prêtés			
	Personnel et comptes rattachés			
	Sécurité sociale et autres organismes sociaux			
	Impôts sur les bénéfices	10 044	10 044	
	Taxes sur la valeur ajoutée			
	Autres impôts, taxes versements assimilés			
	Divers			
	Groupe et associés			
Débiteurs divers	4 293	4 293		
Charges constatées d'avances	19 950	19 950		
<b>TOTAL DES CREANCES</b>		<b>250 550</b>	<b>250 550</b>	
Prêts accordés en cours d'exercice				
Remboursements obtenus en cours d'exercice				
Prêts et avances consentis aux associés (personnes physiques)				

		31/12/2013	1 an au plus	1 à 5 ans	plus de 5 ans
<b>DETTES</b>	Emprunts obligataires convertibles				
	Autres emprunts obligataires				
	Emprunts dettes ets de crédit à 1an max. à l'origine				
	Emprunts dettes ets de crédit à plus 1 an à l'origine				
	Emprunts et dettes financières divers				
	Fournisseurs et comptes rattachés	25 796	25 796		
	Personnel et comptes rattachés	27 884	27 884		
	Sécurité sociale et autres organismes sociaux	55 087	55 087		
	Impôts sur les bénéfices				
	Taxes sur la valeur ajoutée				
	Obligations cautionnées				
	Autres impôts, taxes et assimilés	15 065	15 065		
	Dettes sur immobilisations et comptes rattachés				
	Groupe et associés	40 980	40 980		
	Autres dettes	9 129	9 129		
Dettes représentative de titres empruntés					
Produits constatés d'avance					
<b>TOTAL DES DETTES</b>		<b>173 941</b>	<b>173 941</b>		
Emprunts souscrits en cours d'exercice					
Emprunts remboursés en cours d'exercice					
Emprunts dettes associés (personnes physiques)		40 980			

ANNEXE - Elément 6.10

## Produits à recevoir

Etat exprimé en euros

31/12/2013

<b>Total des Produits à recevoir</b>		<b>30 000</b>
<b>Autres créances clients</b>		<b>30 000</b>
<i>Clients factures à établir</i>	<i>30 000</i>	

ANNEXE - Elément 6.11

## Charges à payer

Etat exprimé en euros

31/12/2013

		31/12/2013
<b>Total des Charges à payer</b>		<b>58 380</b>
<b>Dettes fournisseurs et comptes rattachés</b>		<b>13 700</b>
<i>Fourn. factures non parvenues</i>	13 700	
<b>Dettes fiscales et sociales</b>		<b>44 680</b>
<i>Congés à payer</i>	27 271	
<i>Org. soc charges s/cp</i>	10 908	
<i>Etat autres charges à payer</i>	6 501	

ANNEXE - Elément 6.12

## Produits constatés d'avance

Etat exprimé en euros	Période	Montants	31/12/2013
<b>Produits constatés d'avance - EXPLOITATION</b>			
<b>Produits constatés d'avance - FINANCIERS</b>			
<b>Produits constatés d'avance - EXCEPTIONNELS</b>			
<b>TOTAL</b>			

NEANT



ANNEXE - Elément 6.12

## Charges constatées d'avance

Etat exprimé en euros	Période	Montants	31/12/2013
<b>Charges constatées d'avance - EXPLOITATION</b>			<b>19 950</b>
Loyer Champs Elysée	01/01/2014 31/03/2014	9 950	
Loyer Opéra	01/01/2014 31/01/2014	10 000	
<b>Charges constatées d'avance - FINANCIERES</b>			
<b>Charges constatées d'avance - EXCEPTIONNELLES</b>			
<b>TOTAL</b>			<b>19 950</b>

ANNEXE - Elément 6.14

## Capital social

Etat exprimé en euros

	31/12/2013	Nombre	Val. Nominale	Montant
<b>ACTIONS / PARTS SOCIALES</b>				
Du capital social début exercice		30 000,00	10,0000	300 000,00
Emises pendant l'exercice		20 000,00	10,0000	200 000,00
Remboursées pendant l'exercice			0,0000	
<b>Du capital social fin d'exercice</b>		<b>50 000,00</b>	<b>10,0000</b>	<b>500 000,00</b>

--

## Détail des Postes

## Détail de l'Actif

Etat exprimé en euros	01/01/2013	12	01/01/2012	12	Variations	%
	31/12/2013	mois	31/12/2012	mois		
<b>Capital souscrit non appelé</b>						
<b>TOTAL II - Actif Immobilisé NET</b>	<b>146 924</b>	<b>25,07</b>	<b>86 821</b>	<b>14,85</b>	<b>60 103</b>	<b>69,23</b>
<b>Installations techniques, matériel et outillage</b>	<b>3 780</b>	<b>0,65</b>	<b>5 224</b>	<b>0,89</b>	<b>(1 444)</b>	<b>-27,64</b>
Matériel ind. colisee	1 793	0,31	1 793	0,31		
Matériel Ind. Opéra	12 458	2,13	11 422	1,95	1 036	9,07
Amort. Mat. Ind Colisée	(1 316)	-0,22	(1 157)	-0,20	(159)	-13,75
Amort Mat. Ind. Opéra	(9 155)	-1,56	(6 834)	-1,17	(2 321)	-33,96
<b>Autres immobilisations corporelles</b>	<b>87 571</b>	<b>14,94</b>	<b>33 169</b>	<b>5,67</b>	<b>54 402</b>	<b>164,02</b>
Installations colisee	107 954	18,42	87 203	14,91	20 751	23,80
Oeuvres d'arts	1 530	0,26	1 530	0,26		
Installations Opéra	14 229	2,43	11 872	2,03	2 357	19,86
Installation Avignon	39 965	6,82			39 965	
Mat. informatique colisee	520	0,09	520	0,09		
Mat. Informatique Opéra	7 898	1,35	7 898	1,35		
Matériel informatique Avignon	2 426	0,41			2 426	
Mobilier	3 347	0,57	3 347	0,57		
Amort.instal agen. divers	(69 729)	-11,90	(64 723)	-11,07	(5 006)	-7,73
Amort. Inst Opéra	(6 748)	-1,15	(4 087)	-0,70	(2 661)	-65,11
Amort instal. Avignon	(2 279)	-0,39			(2 279)	
Amort. mat info colisée	(520)	-0,09	(520)	-0,09		
Amort mat. info Opéra	(7 260)	-1,24	(6 524)	-1,12	(736)	-11,28
Amort mat info Avignon	(415)	-0,07			(415)	
Amort.mobilier	(3 347)	-0,57	(3 347)	-0,57		
<b>Immobilisations corporelles en cours</b>			<b>6 566</b>	<b>1,12</b>	<b>(6 566)</b>	<b>-100,00</b>
Immobilisations en cours			6 566	1,12	(6 566)	-100,00
<b>Autres immobilisations financières</b>	<b>55 573</b>	<b>9,48</b>	<b>41 862</b>	<b>7,16</b>	<b>13 711</b>	<b>32,75</b>
Dépôts champs elysée	14 805	2,53	7 305	1,25	7 500	102,67
Dépôt Opéra	30 000	5,12	30 000	5,13		
Dépôt Avignon	5 000	0,85			5 000	
Dépôt appartement Paris	5 008	0,85	4 557	0,78	451	9,90
Dépôt appartement Avignon	760	0,13			760	
<b>TOTAL III - Actif Circulant NET</b>	<b>439 125</b>	<b>74,93</b>	<b>497 899</b>	<b>85,15</b>	<b>(58 774)</b>	<b>-11,80</b>
<b>Créances clients et comptes rattachés</b>	<b>160 690</b>	<b>27,42</b>	<b>215 690</b>	<b>36,89</b>	<b>(55 000)</b>	<b>-25,50</b>
Collectif clients débiteurs	130 690	22,30	35 690	6,10	95 000	266,18
Clients factures à établir	30 000	5,12	180 000	30,78	(150 000)	-83,33
<b>Autres créances</b>	<b>14 337</b>	<b>2,45</b>	<b>2 726</b>	<b>0,47</b>	<b>11 611</b>	<b>425,87</b>
Collectif fournisseurs débiteurs	4 293	0,73	2 726	0,47	1 567	57,47
Etat - Impôt société	10 044	1,71			10 044	
<b>Valeurs mobilières de placement</b>	<b>24 899</b>	<b>4,25</b>	<b>24 899</b>	<b>4,26</b>		
Sicav Mone securite	24 899	4,25	24 899	4,26		
<b>Disponibilités</b>	<b>219 249</b>	<b>37,41</b>	<b>222 247</b>	<b>38,01</b>	<b>(2 998)</b>	<b>-1,35</b>
Bnp	3 771	0,64	1 830	0,31	1 941	106,05
Cic Avignon	17 780	3,03			17 780	
Cpr devises	78	0,01	13		65	482,40
Bcp 17	5 836	1,00	23 655	4,05	(17 819)	-75,33
Bcp 50	25 255	4,31	21 654	3,70	3 601	16,63
Caisse monnaie nationale	64 207	10,96	77 322	13,22	(13 115)	-16,96
Caisse Devises Etrangères	92 503	15,78	97 573	16,69	(5 071)	-5,20
Caisse dépenses esp	325	0,06	199	0,03	126	63,00
Remise cb à encaisser	9 494	1,62			9 494	

## Détail de l'Actif

Etat exprimé en <b>euros</b>	01/01/2013 31/12/2013		01/01/2012 31/12/2012		Variations	
	12 mois		12 mois		%	
<b>Charges constatées d'avance</b>	<b>19 950</b>	<i>3,40</i>	<b>32 336</b>	<i>5,53</i>	<b>(12 386)</b>	<i>-38,30</i>
Charges constatées d'avance	19 950	<i>3,40</i>	32 336	<i>5,53</i>	(12 386)	<i>-38,30</i>
<b>TOTAL DU BILAN ACTIF</b>	<b>586 049</b>	<i>100,00</i>	<b>584 719</b>	<i>100,00</i>	<b>1 329</b>	<i>0,23</i>

## Détail du Passif

Etat exprimé en euros

	01/01/2013 31/12/2013	12 mois	01/01/2012 31/12/2012	12 mois	Variations	%
<b>TOTAL I - Capitaux propres</b>	<b>412 108</b>	<i>70,32</i>	<b>423 343</b>	<i>72,40</i>	<b>(11 235)</b>	<i>-2,65</i>
<b>Capital Social ou individuel</b>	<b>500 000</b>	<i>85,32</i>	<b>300 000</b>	<i>51,31</i>	<b>200 000</b>	<i>66,67</i>
Capital	500 000	<i>85,32</i>	300 000	<i>51,31</i>	200 000	<i>66,67</i>
<b>Réserve légale</b>	<b>30 000</b>	<i>5,12</i>	<b>30 000</b>	<i>5,13</i>		
Réserve légale	30 000	<i>5,12</i>	30 000	<i>5,13</i>		
<b>Autres réserves</b>	<b>93 343</b>	<i>15,93</i>	<b>79 609</b>	<i>13,61</i>	<b>13 733</b>	<i>17,25</i>
Autres réserves	93 343	<i>15,93</i>	79 609	<i>13,61</i>	13 733	<i>17,25</i>
<b>RESULTAT DE L'EXERCICE</b>	<b>(211 235)</b>	<i>-36,04</i>	<b>13 733</b>	<i>2,35</i>	<b>(224 968)</b>	<i>N/S</i>
<b>TOTAL II - Autres fonds propres</b>						
<b>TOTAL III - Total des Provisions</b>						
<b>TOTAL IV - Total des dettes</b>	<b>173 941</b>	<i>29,68</i>	<b>161 377</b>	<i>27,60</i>	<b>12 564</b>	<i>7,79</i>
<b>Emprunts et dettes financières divers</b>	<b>40 980</b>	<i>6,99</i>	<b>85 980</b>	<i>14,70</i>	<b>(45 000)</b>	<i>-52,34</i>
Cpte courant ultra Sgps	40 980	<i>6,99</i>	85 980	<i>14,70</i>	(45 000)	<i>-52,34</i>
<b>Dettes fournisseurs et comptes rattachés</b>	<b>25 796</b>	<i>4,40</i>	<b>20 549</b>	<i>3,51</i>	<b>5 246</b>	<i>25,53</i>
Collectif fournisseurs créditeurs	12 096	<i>2,06</i>	3 209	<i>0,55</i>	8 886	<i>276,88</i>
Fourn. factures non parvenues	13 700	<i>2,34</i>	17 340	<i>2,97</i>	(3 640)	<i>-20,99</i>
<b>Dettes fiscales et sociales</b>	<b>98 037</b>	<i>16,73</i>	<b>49 540</b>	<i>8,47</i>	<b>48 497</b>	<i>97,90</i>
Pers. rémunération dues	614	<i>0,10</i>	80	<i>0,01</i>	534	<i>670,02</i>
Congés à payer	27 271	<i>4,65</i>	9 385	<i>1,61</i>	17 886	<i>190,58</i>
Urssaf	36 746	<i>6,27</i>	23 847	<i>4,08</i>	12 899	<i>54,09</i>
Tese Cotis Chq emploi	482	<i>0,08</i>	252	<i>0,04</i>	230	<i>91,27</i>
Retraite Abelio Altéa Apri	6 951	<i>1,19</i>	5 434	<i>0,93</i>	1 517	<i>27,92</i>
Org. soc charges s/cp	10 908	<i>1,86</i>	3 754	<i>0,64</i>	7 154	<i>190,58</i>
Taxes sur salaires	8 564	<i>1,46</i>	3 247	<i>0,56</i>	5 317	<i>163,75</i>
Etat autres charges à payer	6 501	<i>1,11</i>	3 541	<i>0,61</i>	2 960	<i>83,59</i>
<b>Autres dettes</b>	<b>9 129</b>	<i>1,56</i>	<b>5 308</b>	<i>0,91</i>	<b>3 821</b>	<i>71,99</i>
Western Union	9 129	<i>1,56</i>	5 308	<i>0,91</i>	3 821	<i>71,99</i>
<b>TOTAL DU BILAN PASSIF</b>	<b>586 049</b>	<i>100,00</i>	<b>584 719</b>	<i>100,00</i>	<b>1 329</b>	<i>0,23</i>

# Détail du Compte de Résultat

Etat exprimé en euros

	01/01/2013 31/12/2013	12 mois	01/01/2012 31/12/2012	12 mois	Variations	%
<b>Total des produits d'exploitation</b>	<b>23 150 442</b>	<b>100,01</b>	<b>22 313 861</b>	<b>100,00</b>	<b>836 582</b>	<b>3,75</b>
<b>Ventes de marchandises</b>	<b>22 436 987</b>	<b>96,93</b>	<b>21 680 772</b>	<b>97,17</b>	<b>756 215</b>	<b>3,49</b>
<b>Ventes de marchandises FRANCE</b>	<b>22 436 987</b>	<b>96,93</b>	<b>21 680 772</b>	<b>97,17</b>	<b>756 215</b>	<b>3,49</b>
Entrées de devises	10 803 002	46,67	10 553 289	47,30	249 713	2,37
Entrées d'euros	11 633 182	50,26	11 124 075	49,85	509 107	4,58
Gain erreur de caisse	803		3 408	0,02	(2 604)	-76,43
<b>Production vendue Biens</b>						
<b>Production vendue Services + Travaux</b>	<b>710 923</b>	<b>3,07</b>	<b>632 581</b>	<b>2,83</b>	<b>78 342</b>	<b>12,38</b>
<b>Production vendue Services FRANCE</b>	<b>710 923</b>	<b>3,07</b>	<b>632 581</b>	<b>2,83</b>	<b>78 342</b>	<b>12,38</b>
Gains sur opération de change	449 362	1,94	429 430	1,92	19 932	4,64
Prestations diverses	230 000	0,99	180 000	0,81	50 000	27,78
Gain Western Union	27 691	0,12	23 151	0,10	4 540	19,61
com travellers chèque	3 870	0,02			3 870	
<b>Montant net du chiffre d'affaires</b>	<b>23 147 910</b>	<b>100,00</b>	<b>22 313 352</b>	<b>100,00</b>	<b>834 557</b>	<b>3,74</b>
<b>Reprises sur amort. &amp; prov., transferts de charges</b>	<b>2 280</b>	<b>0,01</b>	<b>112</b>		<b>2 168</b>	<b>N/S</b>
Transferts charge exploitation	2 280	0,01	112		2 168	N/S
<b>Autres produits d'exploitation</b>	<b>253</b>		<b>396</b>		<b>(143)</b>	<b>-36,23</b>
Produits div. gestions cour	253		396		(143)	-36,23
<b>Total des charges d'exploitation</b>	<b>23 331 728</b>	<b>100,79</b>	<b>22 288 753</b>	<b>99,89</b>	<b>1 042 976</b>	<b>4,68</b>
<b>Achats de marchandises</b>	<b>22 436 988</b>	<b>96,93</b>	<b>21 669 251</b>	<b>97,11</b>	<b>767 737</b>	<b>3,54</b>
Perte erreur de caisse	5 355	0,02	13 359	0,06	(8 004)	-59,91
Sorties de devises	11 472 464	49,56	10 794 877	48,38	677 587	6,28
Sorties d'euros	10 959 169	47,34	10 861 015	48,67	98 154	0,90
<b>Autres achats et charges externes</b>	<b>456 051</b>	<b>1,97</b>	<b>309 894</b>	<b>1,39</b>	<b>146 157</b>	<b>47,16</b>
Eau, Gaz, Electricité	10 302	0,04	6 182	0,03	4 119	66,63
Petits équipements	3 351	0,01	2 616	0,01	735	28,10
Fournitures administratives	7 718	0,03	6 737	0,03	982	14,57
Locations Champs Elysee	52 598	0,23	56 489	0,25	(3 890)	-6,89
Location Opéra	117 000	0,51	107 800	0,48	9 200	8,53
Loyer et chges Avignon	21 478	0,09			21 478	
Loyer appartement Paris	32 739	0,14	27 415	0,12	5 324	19,42
Loyer appartement Avignon	4 239	0,02			4 239	
Locations Tpe	1 569	0,01	1 642	0,01	(72)	-4,41
Entretiens immobiliers	6 259	0,03	1 603	0,01	4 656	290,51
Entretien coffre fort	1 126				1 126	
Maint sécurité paris	2 675	0,01	2 914	0,01	(239)	-8,20
Maint sécurité avignon	847				847	
Primes d'assurances	12 032	0,05	11 671	0,05	361	3,09
Frais colloques et séminaires			1 123	0,01	(1 123)	-100,00
Honoraires comptable	18 276	0,08	19 392	0,09	(1 116)	-5,76
Honoraires avocats	3 947	0,02	3 768	0,02	179	4,75
Honoraires cac	5 758	0,02	7 200	0,03	(1 442)	-20,02
Honoraires divers	9 568	0,04	13 156	0,06	(3 588)	-27,27
Frais d'actes et contentieux	714		615		100	16,19
Communications	32 382	0,14	4 200	0,02	28 182	671,01
Annonces, Carte de visites	3 200	0,01	2 074	0,01	1 126	54,28
Séminaires des 10 ans	46 037	0,20			46 037	

# Détail du Compte de Résultat

Etat exprimé en euros

	01/01/2013 31/12/2013	12 mois	01/01/2012 31/12/2012	12 mois	Variations	%
Cadeaux clients		600			600	
Bourses etudes dons				153	(153)	-100,00
Voyages et déplacements	25 553	0,11	1 716	0,01	23 837	N/S
Réceptions	5 425	0,02	767		4 658	607,68
Frais postaux	281		306		(25)	-8,30
Téléphone orange	14 217	0,06	18 199	0,08	(3 982)	-21,88
SctTélécom	4 088	0,02			4 088	
Services bancaires	10 172	0,04	10 257	0,05	(86)	-0,83
Cotisations professionnelles	1 900	0,01	1 900	0,01		
<b>Impôts, taxes &amp; versements assimilés</b>	<b>31 746</b>	<b>0,14</b>	<b>25 303</b>	<b>0,11</b>	<b>6 443</b>	<b>25,46</b>
Taxes sur les salaires	24 231	0,10	17 987	0,08	6 244	34,71
Taxe apprentissage	1 843	0,01	1 487	0,01	356	23,94
Formation continue	2 533	0,01	792		1 741	219,87
Contrib. Eco Territoriale	2 854	0,01	3 054	0,01	(200)	-6,55
Dt de voirie	285		1 160	0,01	(875)	-75,42
Organic			823		(823)	-100,00
<b>Salaires et traitements</b>	<b>297 500</b>	<b>1,29</b>	<b>207 490</b>	<b>0,93</b>	<b>90 010</b>	<b>43,38</b>
Sal et chges chq emploi tese	8 704	0,04	6 926	0,03	1 777	25,66
Salaires et appointements	270 911	1,17	212 413	0,95	58 498	27,54
Congés payés	17 886	0,08	(11 850)	-0,05	29 735	250,94
<b>Charges sociales du personnel</b>	<b>93 929</b>	<b>0,41</b>	<b>65 645</b>	<b>0,29</b>	<b>28 284</b>	<b>43,09</b>
Urssaf	74 253	0,32	53 342	0,24	20 912	39,20
Retraite	16 954	0,07	12 980	0,06	3 974	30,62
Charges soc s/cp	7 154	0,03	(5 127)	-0,02	12 282	239,53
Médecine du travail	1 610	0,01	897		713	79,47
Rbt frais de transports	4 001	0,02	3 553	0,02	448	12,59
Cice	(10 044)	-0,04			(10 044)	
<b>Dotation aux amortissements sur immobilisations</b>	<b>13 577</b>	<b>0,06</b>	<b>10 835</b>	<b>0,05</b>	<b>2 741</b>	<b>25,30</b>
Dot.amort.immo.corporelles	13 577	0,06	10 835	0,05	2 741	25,30
<b>Autres charges de gestion courante</b>	<b>1 938</b>	<b>0,01</b>	<b>335</b>		<b>1 603</b>	<b>478,83</b>
Charges div.gestion courante	147		335		(188)	-56,06
diff mvts interne bq	1 791	0,01			1 791	
<b>RESULTAT D'EXPLOITATION</b>	<b>(181 286)</b>	<b>-0,78</b>	<b>25 108</b>	<b>0,11</b>	<b>(206 394)</b>	<b>-822,02</b>
<b>Total des produits financiers</b>						
<b>Total des charges financières</b>	<b>10</b>		<b>6</b>		<b>3</b>	<b>56,86</b>
<b>Intérêts et charges assimilées</b>	<b>10</b>		<b>6</b>		<b>3</b>	<b>56,86</b>
Agios bancaires	10		6		3	56,86
<b>RESULTAT FINANCIER</b>	<b>(10)</b>		<b>(6)</b>		<b>(3)</b>	<b>-56,86</b>
<b>RESULTAT COURANT AVANT IMPOTS</b>	<b>(181 296)</b>	<b>-0,78</b>	<b>25 102</b>	<b>0,11</b>	<b>(206 397)</b>	<b>-822,24</b>
<b>Total des produits exceptionnels</b>	<b>2 617</b>	<b>0,01</b>	<b>10 804</b>	<b>0,05</b>	<b>(8 187)</b>	<b>-75,78</b>
<b>Produits exceptionnels sur opérations de gestion</b>	<b>2 617</b>	<b>0,01</b>	<b>10 804</b>	<b>0,05</b>	<b>(8 187)</b>	<b>-75,78</b>
Autres prod.except.gestion	1 874	0,01			1 874	
Produits s/exercices antérieur	743		5 804	0,03	(5 061)	-87,20
Annul fact Alsige			5 000	0,02	(5 000)	-100,00



## Détail du Compte de Résultat

Etat exprimé en euros

	01/01/2013 31/12/2013	12 mois	01/01/2012 31/12/2012	12 mois	Variations	%
<b>Total des charges exceptionnelles</b>	<b>32 556</b>	<b>0,14</b>	<b>22 173</b>	<b>0,10</b>	<b>10 384</b>	<b>46,83</b>
<b>Charges exceptionnelles sur opération de gestion</b>	<b>32 556</b>	<b>0,14</b>	<b>22 173</b>	<b>0,10</b>	<b>10 384</b>	<b>46,83</b>
Amendes et pénalités	381		1 058		(677)	-63,99
charges exceptionnelles	27 175	0,12			27 175	
fact Alsige payé	5 000	0,02	115		4 885	N/S
Perte sur dg porte maillot			21 000	0,09	(21 000)	-100,00
<b>RESULTAT EXCEPTIONNEL</b>	<b>(29 939)</b>	<b>-0,13</b>	<b>(11 369)</b>	<b>-0,05</b>	<b>(18 571)</b>	<b>-163,35</b>
<b>RESULTAT DE L'EXERCICE</b>	<b>(211 235)</b>	<b>-0,91</b>	<b>13 733</b>	<b>0,06</b>	<b>(224 968)</b>	<b>N/S</b>

## **Analyse de Gestion**

# Soldes Intermédiaires de Gestion

Etat exprimé en euros

01/01/2013  
31/12/2013 12  
mois01/01/2012  
31/12/2012 12  
mois01/01/2011  
31/12/2011 12  
mois

mois

mois

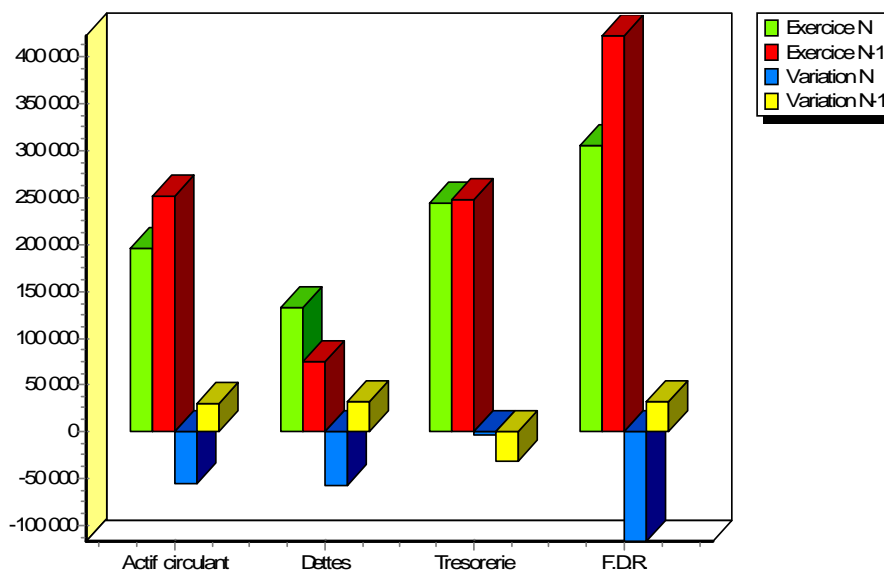
<b>CHIFFRE D'AFFAIRES</b>	<b>23 147 910</b> 100,00	<b>22 313 352</b> 100,00	<b>832 642</b> 100,00
Ventes de marchandises	22 436 987 96,93	21 680 772 97,17	
- Achats de marchandises	22 436 988 100,00	21 669 251 99,95	
- Variation stocks de marchandises			
<b>MARGE COMMERCIALE (a)</b>	<b>(1)</b>	<b>11 520</b> 0,05	
Production vendue	710 923 3,07	632 581 2,83	832 642 100,00
+ Variation production stockée			
+ Production immobilisée			
<b>PRODUCTION DE L'EXERCICE</b>	<b>710 923</b> 3,07	<b>632 581</b> 2,83	<b>832 642</b> 100,00
- Achats stockés approvisionnement			
- Variation des stocks et approvisionnement			
- Achats de sous-traitance directe			
<b>MARGE BRUTE PRODUCTION (b)</b>	<b>710 923</b> 100,00	<b>632 581</b> 100,00	<b>832 642</b> 100,00
<b>MARGES ( Commerciale + Production )</b>	<b>710 922</b> 3,07	<b>644 101</b> 2,89	<b>832 642</b> 100,00
- Achats non stockés (c)	21 371 0,09	15 535 0,07	12 145 1,46
- Autres charges externes (c)	434 680 1,88	294 359 1,32	419 554 50,39
<b>VALEUR AJOUTEE PRODUITE (a+b-c)</b>	<b>254 871</b> 1,10	<b>334 208</b> 1,50	<b>400 943</b> 48,15
+ Subventions d'exploitation			261 0,03
- Impôts, taxes sur rémunérations	28 607 0,12	20 266 0,09	14 670 1,76
- Autres impôts et taxes	3 139 0,01	5 037 0,02	4 979 0,60
- Salaires et traitements	297 500 1,29	207 490 0,93	159 816 19,19
- Charges sociales	93 929 0,41	65 645 0,29	45 493 5,46
<b>EXCEDENT BRUT D'EXPLOITATION</b>	<b>(168 304)</b> -0,73	<b>35 770</b> 0,16	<b>176 247</b> 21,17
+ Reprises sur amortissements et provisions			
+ Autres produits d'exploitation	253	396	3
+ Transfert de charges d'exploitation	2 280 0,01	112	2 297 0,28
- Dotations aux amort., dépréciations et prov.	13 577 0,06	10 835 0,05	10 584 1,27
- Autres charges de gestion courante	1 938 0,01	335	357 0,04
<b>RESULTAT EXPLOITATION</b>	<b>(181 286)</b> -0,78	<b>25 108</b> 0,11	<b>167 606</b> 20,13
Bénéfice-perte sur opérations en commun			
+ Produits financiers			
- Charges financières	10	6	
<b>RESULTAT COURANT AVANT IMPOTS</b>	<b>(181 296)</b> -0,78	<b>25 102</b> 0,11	<b>167 606</b> 20,13
Produits exceptionnels	2 617 0,01	10 804 0,05	210 0,03
- Charges exceptionnelles	32 556 0,14	22 173 0,10	44 342 5,33
<b>RESULTAT EXCEPTIONNEL</b>	<b>(29 939)</b> -0,13	<b>(11 369)</b> -0,05	<b>(44 132)</b> -5,30
- Participation des salariés			
- Impôts sur les bénéfices			
<b>RESULTAT DE L'EXERCICE</b>	<b>(211 235)</b> -0,91	<b>13 733</b> 0,06	<b>123 474</b> 14,83

## Tableau de Financement

Etat exprimé en euros

		31/12/2013			31/12/2012
		Début d'exercice	Fin d'exercice	Emplois/Ressources	Emplois/Ressources
<b>ACTIF CIRCULANT</b>	Stocks				
	Clients	215 690	160 690	(55 000)	27 792
	Autres créances	35 063	34 287	(776)	3 058
	<b>TOTAL ACTIF CIRCULANT</b>	<b>250 753</b>	<b>194 978</b>	<b>(55 776)</b>	<b>30 850</b>
<b>DETTES A COURT TERME</b>	Fournisseurs	20 549	25 796	(5 246)	34 961
	Fournisseurs d'immobilisations				
	Autres dettes	54 847	107 165	(52 318)	(2 805)
	<b>TOTAL DETTES A COURT TERME</b>	<b>75 397</b>	<b>132 961</b>	<b>(57 564)</b>	<b>32 156</b>
<b>BESOIN EN FONDS DE ROULEMENT</b>		<b>175 356</b>	<b>62 017</b>	<b>(113 340)</b>	<b>63 006</b>
<b>TRESORERIE</b>	Disponible	247 146	244 147	(2 998)	(30 364)
	Concours bancaires courants & soldes créditeurs de banque				
	<b>TOTAL TRESORERIE</b>	<b>247 146</b>	<b>244 147</b>	<b>(2 998)</b>	<b>(30 364)</b>
<b>FONDS DE ROULEMENT NET GLOBAL</b>		<b>422 502</b>	<b>306 164</b>	<b>(116 338)</b>	<b>32 642</b>

Emplois exprimés en positif - Ressources exprimées en négatif



**Liasse Fiscale**

Direction Générale des Finances Publiques **IMPOT SUR LES SOCIETES**

Timbre à date du service

Exercice ouvert le **01012013** et clos le **31122013** Régime simplifié d'imposition   
 Déclaration souscrite pour le résultat d'ensemble de groupe  Régime réel normal

Adresse du service où doit être déposée cette déclaration : SIE Paris 8 ème  
5 rue de Londres  
75315 PARIS CEDEX 09

Adresse du déclarant (quand celle-ci est différente de l'adresse du destinataire) et/ou adresse du siège social si elle est différente du principal établissement :

<b>A IDENTIFICATION</b>			<b>B ACTIVITE</b>
S.A.S. NOVACAMBIOS-FRANCE 10 rue du Colisée			
75008 PARIS			
Identification du destinataire	<b>651</b> Insp. IFU	<b>324554</b> N° dossier	<b>45027972400014</b> N° Siret
Préciser éventuellement : l'ancienne adresse en cas de changement :			Activités exercées (souligner l'activité principale) : <b>Bureau de change</b> Si vous avez changé d'activité, cochez la case <input type="checkbox"/>

**REGIME FISCAL DES GROUPES**

Les entreprises placées sous le régime des groupes de sociétés, doivent déposer cette déclaration en deux exemplaires. (Article 223 A à U du CGI)

- Date d'entrée dans le groupe de la société déclarante

- Pour les sociétés filiales, désignation, adresse du lieu d'imposition et n° d'identification de la société mère.

n° SIRET

**C RECAPITULATION DES ELEMENTS D'IMPOSITION** (cf.notice)

<b>1 Résultat fiscal</b>	Bénéfice imposable au taux de 33,1/3 %	<input type="text" value="0"/>	Bénéfice imposable au taux de 15%	<input type="text"/>	Déficit (report de la ligne XO du 2058A ou 372 du 2033B)	<b>221 611</b>
<b>2 Plus-values</b>	Plus-values à long terme imposables au taux de 15%	<input type="text"/>	Résultat net de la concession et de la sous-concession de licences d'exploitation de brevets au taux de 15% (ligne 17 du tableau n° 2059-A ou 591 du 2033-C) (sous déduction du montant imposé à 15% du cadre 1)	<input type="text"/>		
	Plus-values à long terme imposables au taux de 19%	<input type="text"/>	Autres plus-values imposables au taux de 19%	<input type="text"/>	Plus-values à long terme imposables aux taux de 0%	<input type="text"/>
					Plus-values exonérées art.238 quindecies	<input type="text"/>
<b>3 Abattements et exonérations notamment en faveur des entreprises nouvelles ou implantées en zones d'entreprises ou zones franches</b> (cocher la case selon le cas). Ces montants ne doivent pas être retranchés des résultats mentionnés en C-1 et C-2						
Entreprises nouvelles art. 44 sexies <input type="checkbox"/>		Jeunes entreprises innovantes <input type="checkbox"/>		Zones franches urbaines <input type="checkbox"/>		Pôle de compétitivité <input type="checkbox"/>
Entreprises nouvelles art.44 septies <input type="checkbox"/>		Zones franches d'activité art.44 quaterdecies <input type="checkbox"/>		Autres dispositifs <input type="checkbox"/>		Zone de restructuration de la défense art 44 terdecies <input type="checkbox"/>
Sociétés d'investissements immobiliers cotées <input type="checkbox"/>		Bénéfice ou déficit exonéré (indiquer + ou - selon le cas) <input type="text"/>		Plus-values exonérées relevant du taux à 15% <input type="text"/>		

**D IMPUTATIONS** (cf. la notice de la déclaration 2065) Les crédits d'impôt indiqués aux 1 et 2 ci-dessous ne sont imputables que pour partie s'ils n'ont pas été comptabilisés par l'entreprise (66,66 %).

**1 Au titre des revenus mobiliers de source française ou étrangère, ayant donné lieu à la délivrance d'un certificat de crédit d'impôt**  
Impôt déjà versé au Trésor (Crédit d'impôt) indiqué sur les certificats joints au relevé de solde d'impôt sur les sociétés ou afférent aux primes de remboursement

**2 Au titre des revenus auxquels est attaché, en vertu d'une convention fiscale conclue avec un Etat étranger, un territoire ou une collectivité territoriale d'Outre-Mer, un crédit d'impôt représentatif de l'impôt de cet Etat, territoire ou collectivité.** Total figurant en cartouche au cadre VII de l'imprimé n° 2066

**E CONTRIBUTION ANNUELLE SUR LES REVENUS LOCATIFS** (cf. notice) Recettes nettes soumises à la contribution 2,50 %

**Vous devez obligatoirement déposer votre déclaration n°2065 par voie dématérialisée . Le non respect de cette obligation est sanctionné par l'application de la majoration de 0,2% prévue par l'article 1738 du code général des impôt. Vous trouverez toutes les informations utiles pour télédéclarer sur le site [www.impots.gouv.fr](http://www.impots.gouv.fr).**  
 Les notices des liasses fiscales sont désormais uniquement accessibles sur le site [www.impots.gouv.fr](http://www.impots.gouv.fr) dans la rubrique "Recherche de formulaires", numéros d'imprimés "2032" ou "2033", formulaires "2032-NOT" ou "2033-NOT".

CGA  Viseur conventionné   
 Nom, adresse, téléphone, télécopie :  
 - Professionnel de l'expertise comptable : Cabinet CTSA EXPERTS 13 rue de l'Ambroisie 75012 PARIS 01.53.46.66.46

- Conseil :  
 - CGA :  
 - N° d'agrément du CGA

A PARIS, le .....  
 Signature et qualité du déclarant  
 Goncalves Rocha Jose Joa Président

N° 2065 - ACD-GROUPE

Les dispositions des articles 34, 35 et 36 de la loi n° 78-17 du 6 janvier 1978 relative à l'informatique et à la liberté d'accès, de modification, de mise à jour et de suppression des données de votre service des impôts, modifiée par la loi n° 2004-801 du 6 août 2004 s'appliquent : elles garantissent pour les données vous concernant un droit d'accès, de rectification, de mise à jour et de suppression.



(A ne remplir que sur les exemplaires "en continu")

Désignation de l'entreprise  
et Date de clôture de l'exercice

**S.A.S. NOVACAMBIOS-FRANCE**  
**31122013**

**H AFFECTATION DES VOITURES DE TOURISME**

figurant à l'actif de l'entreprise ou dont celle-ci a assumé les frais d'entretien.  
Si ce cadre est insuffisant, joindre un état du même modèle.

Voitures affectées aux dirigeants ou aux cadres			Voitures utilisées pour les besoins généraux de l'exploitation		
Caractéristiques marque et puissance	Nom, qualité et adresse de la personne à laquelle la voiture est affectée	Propriétaire (P) ou non propriétaire (NP)	Caractéristiques marque et puissance	Service auquel la voiture est affectée	Propriétaire (P) ou non propriétaire (NP)

**I DIVERS**

NOM ET ADRESSE DU PROPRIETAIRE DU FONDS (en cas de gérance libre)

ADRESSES DES AUTRES ETABLISSEMENTS (Si ce cadre est insuffisant, joindre un état du même modèle)

**J CADRE NE CONCERNANT QUE LES ENTREPRISES PLACEES SOUS LE REGIME SIMPLIFIE D'IMPOSITION**

REMUNERATIONS	Montant brut des salaires, abstraction faite des sommes comprises dans les DADS et versées aux apprentis sous contrat et aux handicapés, figurant sur la DADS 1 ou modèle 2460 de 2013, montant total des bases brutes fiscales inscrites dans la colonne 18 A. Ils doivent être majorés, le cas échéant, des indemnités exonérées de la taxe sur les salaires, telles notamment les sommes portées dans la colonne 20 C au titre de la contribution de l'employeur à l'acquisition des chèques-vacances par les salariés.	
	Rétrocessions d'honoraires, de commissions et de courtages	

**CE CADRE NE CONCERNE QUE LES ENTREPRISES PLACEES SOUS LE REGIME SIMPLIFIE D'IMPOSITION  
MOINS-VALUES A LONG TERME (MVLT)** (voir les explications figurant sur la notice)

	Taux de 15 % (art. 219 I a ter et a quater du CGI)
MVLT restant à reporter à l'ouverture de l'exercice	
MVLT imputée sur les PVLT de l'exercice	
MVLT réalisée au cours de l'exercice	
MVLT restant à reporter	



Désignation de l'entreprise : **S.A.S. NOVACAMBIOS-FRANCE**

Durée de l'exercice exprimée en nombre de mois \* 12

Adresse de l'entreprise : **10 rue du Colisée****75008 PARIS**

Durée de l'exercice précédent \* 12

Numéro SIRET \* 4 5 0 2 7 9 7 2 4 0 0 0 1 4

Néant  \*

				Exercice N, clos le, <b>31122013</b>		N-1 <b>31122012</b>		
		Brut 1		Amortissements, provisions 2		Net 3		
						Net 4		
Capital souscrit non appelé (I)		AA						
IMMOBILISATIONS INCORPORELLES	Frais d'établissement *	AB		AC				
	Frais de développement*	CX		CQ				
	Concessions, brevets et droits similaires	AF		AG				
	Fonds commercial (1)	AH		AI				
	Autres immobilisations incorporelles	AJ		AK				
	Avances et acomptes sur immobilisations incorporelles	AL		AM				
	Terrains	AN		AO				
	Constructions	AP		AQ				
	Installations techniques, matériel et outillage industriels	AR	14 250	AS	10 470	3 780	5 224	
	Autres immobilisations corporelles	AT	177 870	AU	90 299	87 571	33 169	
Immobilisations en cours	AV		AW			6 566		
Avances et acomptes	AX		AY					
IMMOBILISATIONS FINANCIERES(2)	Participations évaluées selon la méthode de mise en équivalence	CS		CT				
	Autres participations	CU		CV				
	Créances rattachées à des participations	BB		BC				
	Autres titres immobilisés	BD		BE				
	Prêts	BF		BG				
	Autres immobilisations financières *	BH	55 573	BI		55 573	41 862	
<b>TOTAL (II)</b>		BJ	<b>247 693</b>	BK	<b>100 769</b>	<b>146 924</b>	<b>86 821</b>	
STOCKS *	Matières premières, approvisionnements	BL		BM				
	En cours de production de biens	BN		BO				
	En cours de production de services	BP		BQ				
	Produits intermédiaires et finis	BR		BS				
	Marchandises	BT		BU				
	Avances et acomptes versés sur commandes	BV		BW				
	CREANCES	Clients et comptes rattachés (3) *	BX	160 690	BY		160 690	215 690
		Autres créances (3)	BZ	14 337	CA		14 337	2 726
		Capital souscrit et appelé, non versé	CB		CC			
	DIVERS	Valeurs mobilières de placement (dont actions propres : .....)	CD	24 899	CE		24 899	24 899
Disponibilités		CF	219 249	CG		219 249	222 247	
Comptes de régularisation	Charges constatées d'avance (3) *	CH	19 950	CI		19 950	32 336	
	<b>TOTAL (III)</b>	CJ	<b>439 125</b>	CK		<b>439 125</b>	<b>497 899</b>	
	Frais d'émission d'emprunt à étaler (IV)	CW						
Primes de remboursement des obligations (V)	CM							
Ecart de conversion actif * (VI)	CN							
<b>TOTAL GENERAL (I à VI)</b>		CO	<b>686 818</b>	IA	<b>100 769</b>	<b>586 049</b>	<b>584 719</b>	
Renvois : (1) Dont droit au bail:				(2) Part à moins d'un an des immobilisations financières nettes :	CP	55 573	(3) Part à plus d'un an : CR	
Clause de réserve de propriété: *	Immobilisations :			Stocks :			Créances :	

EXEMPLAIRE A CONSERVER PAR LE DECLARANT

N° 2050 - ACD-GROUPE Février 2014 - 136 014

N° 2050 - ACD-GROUPE

EXEMPLAIRE A CONSERVER PAR LE DECLARANT

N° 2051 - ACD-GROUPE  
Février 2014 - 136 015

N° 2051 - ACD-GROUPE

Désignation de l'entreprise <b>S.A.S. NOVACAMBIOS-FRANCE</b>		Néant <input type="checkbox"/> *			
		Exercice N	Exercice N-1		
<b>CAPITAUX PROPRES</b>	Capital social ou individuel (1) * (Dont versé : .....500.000..... )	DA	500 000	300 000	
	Primes d'émission, de fusion, d'apport, ...	DB			
	Ecarts de réévaluation (2) * (dont écart d'équivalence <input type="text" value="EK"/> )	DC			
	Réserve légale (3)	DD	30 000	30 000	
	Réserves statutaires ou contractuelles	DE			
	Réserves réglementées (3)* (Dont réserve spéciale des provisions pour fluctuation des cours <input type="text" value="B1"/> )	DF			
	Autres réserves (Dont réserve relative à l'achat d'oeuvres originales d'artistes vivants* <input type="text" value="EJ"/> )	DG	93 343	79 609	
	Report à nouveau	DH			
	<b>RESULTAT DE L'EXERCICE (bénéfice ou perte)</b>	DI	<b>(211 235)</b>	<b>13 733</b>	
	Subventions d'investissement	DJ			
	Provisions réglementées *	DK			
	<b>TOTAL (I)</b>	DL	<b>412 108</b>	<b>423 343</b>	
	<b>Autres fonds propres</b>	Produit des émissions de titres participatifs	DM		
Avances conditionnées		DN			
<b>TOTAL (II)</b>		DO			
<b>Provisions pour risques et charges</b>	Provisions pour risques	DP			
	Provisions pour charges	DQ			
	<b>TOTAL (III)</b>	DR			
<b>DETTES (4)</b>	Emprunts obligataires convertibles	DS			
	Autres emprunts obligataires	DT			
	Emprunts et dettes auprès des établissements de crédit (5)	DU			
	Emprunts et dettes financières divers (Dont emprunts participatifs <input type="text" value="EI"/> )	DV	40 980	85 980	
	Avances et acomptes reçus sur commandes en cours	DW			
	Dettes fournisseurs et comptes rattachés	DX	25 796	20 549	
	Dettes fiscales et sociales	DY	98 037	49 540	
	Dettes sur immobilisations et comptes rattachés	DZ			
	Autres dettes	EA	9 129	5 308	
Compte régul.	EB				
	<b>TOTAL (IV)</b>	EC	<b>173 941</b>	<b>161 377</b>	
	Ecarts de conversion passif *	ED			
	<b>TOTAL GENERAL (I à V)</b>	EE	<b>586 049</b>	<b>584 719</b>	
<b>RENVois</b>	(1) Ecart de réévaluation incorporé au capital	1B			
	(2) Dont {	Réserve spéciale de réévaluation (1959)	1C		
		Ecart de réévaluation libre	1D		
		Réserve de réévaluation (1976)	1E		
	(3) Dont réserve spéciale des plus-values à long terme *	EF			
(4) Dettes et produits constatés d'avance à moins d'un an	EG	173 941	161 377		
(5) Dont concours bancaires courants, et soldes créditeurs de banques et CCP	EH				

\* Des explications concernant cette rubrique sont données dans la notice n° 2032.

Désignation de l'entreprise : <b>S.A.S. NOVACAMBIOS-FRANCE</b>		Exercice N				Exercice (N-1)			
		France		Exportations et livraisons intracommunautaires		Total			
PRODUITS D'EXPLOITATION	Ventes de marchandises *	FA	22 436 987	FB		FC	22 436 987	21 680 772	
	Production vendue { biens* services *	FD		FE		FF			
		FG	710 923	FH		FI	710 923	632 581	
		FJ	<b>23 147 910</b>	FK		FL	<b>23 147 910</b>	<b>22 313 352</b>	
	Chiffres d'affaires nets*								
	Production stockée *					FM			
	Production immobilisée *					FN			
	Subventions d'exploitation					FO			
	Reprises sur amortissements et provisions, transfert de charges * (9)					FP	2 280	112	
	Autres produits (1) (11)					FQ	253	396	
<b>Total des produits d'exploitation (2) (I)</b>						FR	<b>23 150 442</b>	<b>22 313 861</b>	
CHARGES D'EXPLOITATION	Achats de marchandises (y compris droits de douane) *					FS	22 436 988	21 669 251	
	Variation de stock (marchandises) *					FT			
	Achats de matières premières et autres approvisionnements (y compris droits de douane) *					FU			
	Variation de stock (matières premières et approvisionnements)*					FV			
	Autres achats et charges externes (3) (6 bis) *					FW	456 051	309 894	
	Impôts, taxes et versements assimilés *					FX	31 746	25 303	
	Salaires et traitements *					FY	297 500	207 490	
	Charges sociales (10)					FZ	93 929	65 645	
	DOTATIONS D'EXPLOITATION	Sur immobilisations { - dotations aux amortissements * - dotations aux provisions					GA	13 577	10 835
							GB		
		Sur actif circulant : dotations aux provisions *					GC		
	Pour risques et charges : dotations aux provisions					GD			
	Autres charges (12)					GE	1 938	335	
<b>Total des charges d'exploitation (4) (II)</b>						GF	<b>23 331 728</b>	<b>22 288 753</b>	
<b>1 - RESULTAT D'EXPLOITATION (I-II)</b>						GG	<b>(181 286)</b>	<b>25 108</b>	
opérations en commun	Bénéfice attribué ou perte transférée *					GH			
	Perte supportée ou bénéfice transféré *					GI			
PRODUITS FINANCIERS	Produits financiers de participations (5)					GJ			
	Produits des autres valeurs mobilières et créances de l'actif immobilisé (5)					GK			
	Autres intérêts et produits assimilés (5)					GL			
	Reprises sur provisions et transferts de charges					GM			
	Différences positives de change					GN			
	Produits nets sur cessions de valeurs mobilières de placement					GO			
	<b>Total des produits financiers (V)</b>					GP			
CHARGES FINANCIERES	Dotations financières aux amortissements et provisions *					GQ			
	Intérêts et charges assimilées (6)					GR	10	6	
	Différences négatives de change					GS			
	Charges nettes sur cessions de valeurs mobilières de placement					GT			
<b>Total des charges financières (VI)</b>						GU	<b>10</b>	<b>6</b>	
<b>2 - RESULTAT FINANCIER (V - VI)</b>						GV	<b>(10)</b>	<b>(6)</b>	
<b>3 - RESULTAT COURANT AVANT IMPOTS (I - II + III - IV + V - VI)</b>						GW	<b>(181 296)</b>	<b>25 102</b>	

Formulaire obligatoire (article 53 A du Code général des impôts)

EXEMPLAIRE A CONSERVER PAR LE DECLARANT

Désignation de l'entreprise <b>S.A.S. NOVACAMBIOS-FRANCE</b>		Néant <input type="checkbox"/> *		
		Exercice N	Exercice N-1	
PRODUITS EXCEPTIONNELS	Produits exceptionnels sur opérations de gestion	HA	2 617	10 804
	Produits exceptionnels sur opérations en capital *	HB		
	Reprises sur provisions et transferts de charges	HC		
	<b>Total des produits exceptionnels (7) (VII)</b>	HD	<b>2 617</b>	<b>10 804</b>
CHARGES EXCEPTIONNELLES	Charges exceptionnelles sur opérations de gestion (6 bis)	HE	32 556	22 173
	Charges exceptionnelles sur opérations en capital *	HF		
	Dotations exceptionnelles aux amortissements et provisions	HG		
	<b>Total des charges exceptionnelles (7) (VIII)</b>	HH	<b>32 556</b>	<b>22 173</b>
<b>4 - RESULTAT EXCEPTIONNEL (VII - VIII)</b>		HI	<b>(29 939)</b>	<b>(11 369)</b>
Participation des salariés aux résultats de l'entreprise (IX)		HJ		
Impôts sur les bénéfices * (X)		HK		
<b>TOTAL DES PRODUITS (I + III + V + VII)</b>		HL	<b>23 153 060</b>	<b>22 324 665</b>
<b>TOTAL DES CHARGES (II + IV + VI + VIII + IX + X)</b>		HM	<b>23 364 294</b>	<b>22 310 932</b>
<b>5 - BENEFICE OU PERTE (Total des produits - Total des charges)</b>		HN	<b>(211 235)</b>	<b>13 733</b>
RENVois	(1) Dont produits nets partiels sur opérations à long terme	HO		
	(2) Dont { produits de locations immobilières produits d'exploitation afférents à des exercices antérieurs (à détailler au (8) ci-dessous)	HY		
		IG		
	(3) Dont { - Crédit-bail mobilier * - Crédit-bail immobilier	HP		
		HQ		
	(4) Dont charges d'exploitation afférentes à des exercices antérieurs (à détailler au (8) ci-dessous)	1H		
	(5) Dont produits concernant les entreprises liées	1J		
	(6) Dont intérêts concernant les entreprises liées	1K		
	(6bis) Dont dons faits aux organismes d'intérêt général (art. 238 bis du C.G.I.)	HX		
	(9) Dont transferts de charges	A1	2 280	112
	(10) Dont cotisations personnelles de l'exploitant (13)	A2		
	(11) Dont redevances pour concessions de brevets, de licences (produits)	A3		
	(12) Dont redevances pour concessions de brevets, de licences (charges)	A4		
(13) Dont primes et cotisations complémentaires personnelles : facultatives A6 obligatoires A9				
(7) Détail des produits et charges exceptionnels (Si le nombre de lignes est insuffisant, reproduire le cadre (7) et le joindre en annexe) :		Exercice N		
		Charges exceptionnelles	Produits exceptionnels	
Cf. état 2053-Détail des produits et charges exceptionnels		32 556	2 617	
(8) Détail des produits et charges sur exercices antérieurs :		Exercice N		
		Charges antérieures	Produits antérieurs	

\* Des explications concernant cette rubrique sont données dans la notice n° 2032.

EXEMPLAIRE A CONSERVER PAR LE DECLARANT (Ne pas reporter le montant des centimes)\*

Désignation de l'entreprise <b>S.A.S. NOVACAMBIOS-FRANCE</b>										Néant <input type="checkbox"/> *		
CADRE A		IMMOBILISATIONS				Valeur brute des immobilisations au début de l'exercice		Augmentations				
						1		2		3		
								Consécutives à une réévaluation pratiquée au cours de l'exercice ou résultant d'une mise en équivalence		Acquisitions, créations, apports et virements de poste à poste		
INCORP.	Frais d'établissement et de développement <b>TOTAL I</b>				CZ		D8		D9			
	Autres postes d'immobilisations incorporelles <b>TOTAL II</b>				KD		KE		KF			
CORPORELLES	Terrains				KG		KH		KI			
	Constructions	Sur sol propre	[ Dont Composants	L9	KJ		KK		KL			
		Sur sol d'autrui	[ Dont Composants	M1	KM		KN		KO			
	Installations générales, agencements * et aménagements des constructions		[ Dont Composants	M2	KP		KQ		KR			
	Installations techniques, matériel et outillage industriels		[ Dont Composants	M3	KS	13 215	KT		KU	1 036		
	Autres immobilisations corporelles	Installations générales, agencements, aménagements divers *			KV	100 605	KW		KX	63 073		
		Matériel de transport *			KY		KZ		LA			
		Matériel de bureau et mobilier informatique			LB	11 765	LC		LD	2 426		
	Emballages récupérables et divers *			LE			LF		LG			
	Immobilisations corporelles en cours				LH	6 566	LI		LJ			
Avances et acomptes				LK		LL		LM				
<b>TOTAL III</b>				LN	<b>132 151</b>	LO		LP	<b>66 535</b>			
FINANCIERES	Participations évaluées par mise en équivalence				8G		8M		8T			
	Autres participations				8U		8V		8W			
	Autres titres immobilisés				1P		1R		1S			
	Prêts et autres immobilisations financières				1T	41 862	1U		1V	17 385		
	<b>TOTAL IV</b>				LQ	<b>41 862</b>	LR		LS	<b>17 385</b>		
<b>TOTAL GENERAL (I + II + III + IV)</b>				ØG	<b>174 013</b>	ØH		ØJ	<b>83 920</b>			
CADRE B		IMMOBILISATIONS				Diminutions		Valeur brute des immobilisations à la fin de l'exercice		Réévaluation légale * ou évaluation par mise en équivalence		
						1		3		4		
						par virement de poste à poste		par cessions à des tiers ou mises hors service ou résultant d'une mise en équivalence		Valeur d'origine des immobilisations en fin d'exercice		
INCORP.	Frais d'établissement et de développement <b>TOTAL I</b>				IN		CØ		DØ		D7	
	Autres postes d'immobilisations incorporelles <b>TOTAL II</b>				IO		LV		LW		1X	
CORPORELLES	Terrains				IP		LX		LY		LZ	
	Constructions	Sur sol propre		IQ		MA		MB		MC		
		Sur sol d'autrui		IR		MD		ME		MF		
		Inst. gales, agencts et am. des constructions		IS		MG		MH		MI		
	Installations techniques, matériel et outillage industriels				IT		MJ		MK	14 250	ML	
	Autres immobilisations corporelles	Inst. gales, agencts, aménagements divers		IU		MM		MN		MO	163 678	
		Matériel de transport		IV		MP		MQ		MR		
		Matériel de bureau et informatique, mobilier		IW		MS		MT		MU	14 192	
	Emballages récupérables et divers *		IX		MV		MW		MX			
	Immobilisations corporelles en cours				MY		MZ	6 566	NA		NB	
Avances et acomptes				NC		ND		NE		NF		
<b>TOTAL III</b>				IY		NG	<b>6 566</b>	NH	<b>192 120</b>	NI		
FINANCIERES	Participations évaluées par mise en équivalence				IZ		ØU		M7		ØW	
	Autres participations				IØ		ØX		ØY		ØZ	
	Autres titres immobilisés				I1		2B		2C		2D	
	Prêts et autres immobilisations financières				I2		2E	3 674	2F	55 573	2G	
	<b>TOTAL IV</b>				I3		NJ	<b>3 674</b>	NK	<b>55 573</b>	2H	
<b>TOTAL GENERAL (I + II + III + IV)</b>				I4		ØK	<b>10 240</b>	ØL	<b>247 693</b>	ØM		

\* Des explications concernant cette rubrique sont données dans la notice n° 2032.

6

## AMORTISSEMENTS

Formulaire obligatoire (article 53 A  
du Code général des impôts)

Désignation de l'entreprise : <b>S.A.S. NOVACAMBIOS-FRANCE</b>										Néant <input type="checkbox"/> *				
<b>CADRE A</b>														
<b>SITUATIONS ET MOUVEMENTS DE L'EXERCICE DES AMORTISSEMENTS TECHNIQUES (OU VENANT EN DIMINUTION DE L'ACTIF) *</b>														
IMMOBILISATIONS AMORTISSABLES				Montant des amortissements au début de l'exercice		Augmentations : dotations de l'exercice		Diminutions : amortissements afférents aux éléments sortis de l'actif et reprises		Montant des amortissements à la fin de l'exercice				
Frais d'établissement et de développement <b>TOTAL I</b>				CY		EL		EM		EN				
Autres immobilisations incorporelles <b>TOTAL II</b>				PE		PF		PG		PH				
Terrains				PI		PJ		PK		PL				
Constructions	Sur sol propre			PM		PN		PO		PQ				
	Sur sol d'autrui			PR		PS		PT		PU				
	Inst. générales, agencements et aménagement des constructions			PV		PW		PX		PY				
Installations techniques, matériel et outillage industriels				PZ	7 991	QA	2 480	QB		QC	10 470			
Autres immobilisations	Inst. générales, agencements, aménagement divers			QD	68 811	QE	9 946	QF		QG	78 757			
	corporelles	Matériel de transport			QH		QI		QJ		QK			
Matériel de bureau et informatique, mobilier			QL	10 391	QM	1 151	QN		QO	11 542				
Emballages récupérables et divers			QP		QR		QS		QT					
<b>TOTAL III</b>				QU	<b>87 193</b>	QV	<b>13 577</b>	QW		QX	<b>100 769</b>			
<b>TOTAL GENERAL (I + II + III)</b>				ØN	<b>87 193</b>	ØP	<b>13 577</b>	ØQ		ØR	<b>100 769</b>			
<b>CADRE B</b>														
<b>VENTILATION DES MOUVEMENTS AFFECTANT LA PROVISION POUR AMORTISSEMENTS DEROGATOIRES</b>														
Immobilisations amortissables		DOTATIONS						REPRISES			Mouvement net des amortissements à la fin de l'exercice			
		Colonne 1 Différentiel de durée et autres		Colonne 2 Mode dégressif		Colonne 3 Amortissement fiscal exceptionnel		Colonne 4 Différentiel de durée et autres		Colonne 5 Mode dégressif		Colonne 6 Amortissement fiscal exceptionnel		
Frais établissements <b>TOTAL I</b>		M9		N1		N2		N3		N4		N5		N6
Autres immob. incorporelles <b>TOTAL II</b>		N7		N8		P6		P7		P8		P9		Q1
Terrains		Q2		Q3		Q4		Q5		Q6		Q7		Q8
Constructions	Sur sol propre	Q9		R1		R2		R3		R4		R5		R6
	Sur sol d'autrui	R7		R8		R9		S1		S2		S3		S4
	Inst. gales, agenc et am. des const.	S5		S6		S7		S8		S9		T1		T2
Inst. techniques mat. et outillage		T3		T4		T5		T6		T7		T8		T9
Autres immob. corporelles	Inst. gales, agenc am. divers	U1		U2		U3		U4		U5		U6		U7
	Matériel de transport	U8		U9		V1		V2		V3		V4		V5
	Mat. bureau et inform. mobilier	V6		V7		V8		V9		W1		W2		W3
	Emballages récup. et divers	W4		W5		W6		W7		W8		W9		X1
<b>TOTAL III</b>		X2		X3		X4		X5		X6		X7		X8
Frais d'acquisition de titres de participations <b>TOTAL IV</b>		NL						NM						NO
Total général (I + II + III + IV)		NP		NQ		NR		NS		NT		NU		NV
Total général non ventilé (NP + NQ + NR)		NW		Total général non ventilé (NS + NT + NU)		NY		Total général non ventilé (NW - NY)		NZ				
<b>CADRE C</b>														
<b>MOUVEMENTS DE L'EXERCICE AFFECTANT LES CHARGES REPARTIES SUR PLUSIEURS EXERCICES *</b>				Montant net au début de l'exercice		Augmentations		Dotations de l'exercice aux amortissements		Montant net à la fin de l'exercice				
Frais d'émission d'emprunt à étaler								Z9		Z8				
Primes de remboursement des obligations								SP		SR				

\* Des explications concernant cette rubrique sont données dans la notice n° 2032.

EXEMPLAIRE A CONSERVER PAR LE DECLARANT

N° 2055 - A CD - GROUPE  
Février 2014 - 136 021

N° 2055 - A CD - GROUPE

Formulaire obligatoire (article 53 A du Code général des impôts)

EXEMPLAIRE A CONSERVER PAR LE DECLARANT

N° 2056 - ACD-GROUPE

Février 2014 - I36 022

Désignation de l'entreprise : <b>S.A.S. NOVACAMBIOS-FRANCE</b>							Néant <input checked="" type="checkbox"/> *		
Nature des provisions		Montant au début de l'exercice 1		AUGMENTATIONS: Dotations de l'exercice 2		DIMINUTIONS: Reprises de l'exercice 3		Montant à la fin de l'exercice 4	
Provisions réglementées	Provisions pour reconstitution des gisements miniers et pétroliers *	3T		TA		TB		TC	
	Provisions pour investissement (art. 237 bis A-II) *	3U		TD		TE		TF	
	Provisions pour hausse des prix (1) *	3V		TG		TH		TI	
	Amortissements dérogatoires	3X		TM		TN		TO	
	Dont majorations exceptionnelles de 30%	D3		D4		D5		D6	
	Provisions fiscales pour implantations à l'étranger constituées avant le 1.1.1992 *	IA		IB		IC		ID	
	Provisions fiscales pour implantations à l'étranger constituées après le 1.1.1992 *	IE		IF		IG		IH	
	Provisions pour prêts d'installation (art. 39 quinquies H du CGI)	IJ		IK		IL		IM	
	Autres provisions réglementées (1)	3Y		TP		TQ		TR	
	<b>TOTAL I</b>	3Z		TS		TT		TU	
Provisions pour risques et charges	Provisions pour litiges	4A		4B		4C		4D	
	Provisions pour garanties données aux clients	4E		4F		4G		4H	
	Provisions pour pertes sur marchés à terme	4J		4K		4L		4M	
	Provisions pour amendes et pénalités	4N		4P		4R		4S	
	Provisions pour pertes de change	4T		4U		4V		4W	
	Provisions pour pensions et obligations similaires	4X		4Y		4Z		5A	
	Provisions pour impôts (1)	5B		5C		5D		5E	
	Provisions pour renouvellement des immobilisations *	5F		5H		5J		5K	
	Provisions pour gros entretien et grandes révisions	EO		EP		EQ		ER	
	Provisions pour charges sociales et fiscales sur congés à payer *	5R		5S		5T		5U	
Autres provisions pour risques et charges (1)	5V		5W		5X		5Y		
<b>TOTAL II</b>	5Z		TV		TW		TX		
Provisions pour dépréciation	sur immobilisations	<ul style="list-style-type: none"> <li>- incorporelles</li> <li>- corporelles</li> <li>- titres mis en équivalence</li> </ul>	6A		6B		6C		6D
			6E		6F		6G		6H
			Ø2		Ø3		Ø4		Ø5
			9U		9V		9W		9X
		<ul style="list-style-type: none"> <li>- titres de participation</li> <li>- autres immobilisations financières (1) *</li> </ul>	Ø6		Ø7		Ø8		Ø9
			6N		6P		6R		6S
			6T		6U		6V		6W
			6X		6Y		6Z		7A
<b>TOTAL III</b>	7B		TY		TZ		UA		
<b>TOTAL GENERAL ( I + II + III )</b>	7C		UB		UC		UD		
	Dont dotations et reprises	<ul style="list-style-type: none"> <li>- d'exploitation</li> <li>- financières</li> <li>- exceptionnelles</li> </ul>	UE		UF				
			UG		UH				
			UJ		UK				
Titres mis en équivalence : montant de la dépréciation à la clôture de l'exercice calculé selon les règles prévues à l'article 39-1-5e du C.G.I.								10	
(1) à détailler sur feuillet séparé selon l'année de constitution de la provision ou selon l'objet de la provision. NOTA : Les charges à payer ne doivent pas être mentionnées sur ce tableau mais être ventilées sur l'état détaillé des charges à payer dont la production est prévue par l'article 38 II de l'annexe III au CGI.									

\* Des explications concernant cette rubrique sont données dans la notice n° 2032.

EXEMPLAIRE A CONSERVER PAR LE DECLARANT

Désignation de l'entreprise : <b>S.A.S. NOVACAMBIOS-FRANCE</b>				Néant <input type="checkbox"/> *				
<b>CADRE A</b>		<b>ETAT DES CREANCES</b>		Montant brut 1	A 1 an au plus 2	A plus d'un an 3		
<b>DE L'ACTIF IMMOBILISE</b>	Créances rattachées à des participations		UL		UM	UN		
	Prêts (1) (2)		UP		UR	US		
	Autres immobilisations financières		UT	55 573	UV	55 573	UW	
<b>DE L'ACTIF CIRCULANT</b>	Clients douteux ou litigieux		VA					
	Autres créances clients		UX	160 690		160 690		
	Créance représentative de titres prêtés ou remis en garantie * ( Provision pour dé- préciation antérieure- ment constituée * UO )		ZI					
	Personnel et comptes rattachés		UY					
	Sécurité sociale et autres organismes sociaux		UZ					
	Etat et autres collectivités publiques	Impôts sur les bénéfiques		VM	10 044		10 044	
		Taxe sur la valeur ajoutée		VB				
		Autres impôts, taxes et versements assimilés		VN				
		Divers		VP				
	Groupe et associés (2)		VC					
	Débiteurs divers (dont créances relatives à des opérations de pension de titres)		VR	4 293		4 293		
	Charges constatées d'avance		VS	19 950		19 950		
	<b>TOTAUX</b>			VT	<b>250 550</b>	VU	<b>250 550</b>	VV
<b>RENOVOIS</b>	(1)	Montant - Prêts accordés en cours d'exercice des - Remboursements obtenus en cours d'exercice	VD					
	(2)	Prêts et avances consentis aux associés (personnes physiques)	VE					
			VF					
<b>CADRE B</b>		<b>ETAT DES DETTES</b>		Montant brut 1	A 1 an au plus 2	A plus d'1 an et 5 ans au plus 3	A plus de 5 ans 4	
Emprunts obligataires convertibles (1)		7Y						
Autres emprunts obligataires (1)		7Z						
Emprunts et dettes auprès des établissements de crédit (1)	à 1 an maximum à l'origine	VG						
	à plus d' 1 an à l'origine	VH						
Emprunts et dettes financières divers (1) (2)		8A						
Fournisseurs et comptes rattachés		8B	25 796		25 796			
Personnel et comptes rattachés		8C	27 884		27 884			
Sécurité sociale et autres organismes sociaux		8D	55 087		55 087			
Etat et autres collectivités publiques	Impôts sur les bénéfiques		8E					
	Taxe sur la valeur ajoutée		VW					
	Obligations cautionnées		VX					
	Autres impôts, taxes et assimilés		VQ	15 065		15 065		
Dettes sur immobilisations et comptes rattachés		8J						
Groupe et associés (2)		VI	40 980		40 980			
Autres dettes (dont dettes relatives à des opérations de pension de titres)		8K	9 129		9 129			
Dette représentative de titres empruntés ou remis en garantie *		ZZ						
Produits constatés d'avance		8L						
<b>TOTAUX</b>			VY	<b>173 941</b>	VZ	<b>173 941</b>		
<b>RENOVOIS</b>	(1)	Emprunts souscrits en cours d'exercice	VJ		(2)	Montant des divers emprunts et dettes contrac- tés auprès des associés personnes physiques	VL	40 980
		Emprunts remboursés en cours d'exercice	VK		* Des explications concernant cette rubrique sont données dans la notice n°2032.			



EXEMPLAIRE A CONSERVER PAR LE DECLARANT

N° 2058-A - ACD-GROUPE  
Février 2014 - 136 033

N° 2058-A - ACD-GROUPE

Désignation de l'entreprise : <b>S.A.S. NOVACAMBIOS-FRANCE</b>										Néant <input type="checkbox"/> *		Exercice N, clos le : <b>31122013</b>			
<b>I. REINTEGRATIONS</b>										<b>BENEFICE COMPTABLE DE L'EXERCICE</b>					
Charges non admises en déduction du résultat fiscal	Rémunération du travail (entreprises à l'IR) { de l'exploitant ou des associés de son conjoint														
	moins part déductible *														
	à réintégrer :														
	Avantages personnels non déductibles* (sauf amortissements à porter ligne ci-dessous)			WD		Amortissements excédentaires (art. 39-4 du C.G.I.) et autres amortissements non déductibles			WE						
	Autres charges et dépenses somptuaires (art. 39-4 du C.G.I.)			WF		Taxe sur les voitures particulières des sociétés (entreprises à l'IS)			WG						
	Provisions et charges à payer non déductibles (cf. tableau 2058-B, cadre III)			WI		Charges à payer liées à des états et territoires non coopératifs non déductibles (cf. 2067-BIS)			XX		381				
	Amendes et pénalités			WJ		381 Charges financières (art.212 bis) *			XZ						
	Réintégrations prévues à l'article 155 du CGI*														
	Impôt sur les sociétés (cf. page 9 de la notice 2032)														
	Quote-part		Bénéfices réalisés par une société de personnes ou un GIE			WL		Résultats bénéficiaires visés à l'article 209 B du CGI			L7				
Régimes d'imposition particuliers et impositions différées															
Moins-values nettes à long terme { - imposées au taux de 15 % ou de 19 % (16 % pour les entreprises à l'impôt sur le revenu) - imposées au taux de 0 %															
Fraction imposable des plus-values réalisées au cours d'exercices antérieurs * { - Plus-values nettes à court terme - Plus-values soumises au régime des fusions															
Ecart de valeurs liquidatives sur OPCVM * (entreprises à l'IS)												30			
Réintégrations diverses à détailler sur feuillet séparé DONT*		Intérêts excédentaires (art. 39-1-3e et 212 du C.G.I.)		SU		Zones d'entreprises * (activité exonérée)		SW							
		Déficits étrangers antérieurement déduit par les PME (art.209C)		SX		Quote-part de 12 % des plus-values à taux zéro		M8							
										<b>TOTAL I</b>		<b>411</b>			
<b>II. DEDUCTIONS</b>										<b>PERTE COMPTABLE DE L'EXERCICE</b>					
Quote-part dans les pertes subies par une société de personnes ou un G.I.E. *															
Provisions et charges à payer non déductibles, antérieurement taxées, et réintégréés dans les résultats comptables de l'exercice (cf. tableau 2058-B, cadre III)												743			
Régimes d'imposition particuliers et impositions différées	Plus-values nettes à long terme { - imposées au taux de 15 % (16 % pour les entreprises soumises à l'impôt sur le revenu) - imposées au taux de 0 % - imposées au taux de 19 % - imputées sur les moins-values nettes à long terme antérieures - imputées sur les déficits antérieurs														
	Autres plus-values imposées au taux de 19 %														
	Fraction des plus values nettes à court terme de l'exercice dont l'imposition est différée *														
	Régime des sociétés mères et des filiales * ( Quote-part de frais et charges restant imposable à déduire des produits nets de participation										2A				
	Dédution autorisée au titre des investissements réalisés dans les collectivités d'Outre-mer *.														
	Majoration d'amortissement *														
Mesures d'incitation	Abattement sur le bénéfice et exonérations *		Entreprises nouvelles - (Reprise d'entreprises en difficultés 44 septies)		K9		Entreprises nouvelles 44 sexies		L2		Jeunes entreprises innovantes (art. 44 sexies A)		L5		
			Pôle de compétitivité (art. 44 undecies)		L6		Société investissement immobilier cotées (art. 208C)		K3		Zone de restructuration de la défense (44 terdecies)		PA		
			Zone franche urbaine (art. 44 octies et octies A)		ØV		Bassin d'emploi à redynamiser (art. 44 duodecies)		1F		Zone franche d'activité (art. 44 quaterdecies)		XC		
			Zone de revitalisation rurale (art. 44 quindecies)										PC		
Ecart de valeurs liquidatives sur OPCVM * (entreprises à l'IS)															
Déductions diverses à détailler sur feuillet séparé		Déficits filiales et succursales étrangères art. 209C			OT		Créance dégagee par le report en arrière de déficit			ZI		10 044			
<b>III. RESULTAT FISCAL</b>										<b>TOTAL II</b>		<b>222 022</b>			
Résultat fiscal avant imputation des déficits reportables : { bénéfice ( I moins II ) déficit ( II moins I )										XI					
Déficit de l'exercice reporté en arrière (entreprises à l'IS)*										ZL		221 611			
Déficits antérieurs imputés sur les résultats de l'exercice (entreprises à l'IS)*															
<b>RESULTAT FISCAL BENEFICE</b> (ligne XN) ou <b>DEFICIT</b> reportable en avant (ligne XO)										XN		<b>0</b>			
										XO		<b>221 611</b>			

\* Des explications concernant cette rubrique sont données dans la notice n° 2032.

EXEMPLAIRE A CONSERVER PAR LE DECLARANT

Désignation de l'entreprise <b>S.A.S. NOVACAMBIOS-FRANCE</b>		Néant <input type="checkbox"/> *	
<b>I. SUIVI DES DEFICITS</b>			
Déficits restant à reporter au titre de l'exercice précédent (1)	K4	320 288	
Déficits imputés (total lignes XB et XL du tableau 2058A)	K5		
Déficits reportables (différence K4 - K5)	K6	320 288	
Déficit de l'exercice (tableau 2058-A, ligne XO)	YJ	221 611	
Total des déficits restant à reporter (somme K6 + YJ)	YK	541 898	
<b>II. INDEMNITES POUR CONGES A PAYER, CHARGES SOCIALES ET FISCALES CORRESPONDANTES</b>			
Montant déductible correspondant aux droits acquis par les salariés pour les entreprises placées sous le régime de l'article 39-1. 1e bis A1. 1er du CGI, dotations de l'exercice	ZT	38 179	
<b>III. PROVISIONS ET CHARGES A PAYER, NON DEDUCTIBLES POUR L'ASSIETTE DE L'IMPOT</b>			
(à détailler sur feuillet séparé)			
	Dotations de l'exercice		Reprises sur l'exercice
Indemnités pour congés à payer, charges sociales et fiscales correspondantes non déductibles pour les entreprises placées sous le régime de l'article 39-1. 1e bis A1. 2 du CGI *	ZV	ZW	
Provisions pour risques et charges *	8X	8Y	
	8Z	9A	
	9B	9C	
Provisions pour dépréciation *	9D	9E	
	9F	9G	
	9H	9J	
Charges à payer	9K	9L	
ORGANIC	9M	9N	743
	9P	9R	
	9S	9T	
<b>TOTAUX (YN = ZV à 9S) et (YO = ZW à 9T) à reporter au tableau 2058-A :</b>	YN	YO	<b>743</b>
	↓ ligne WI	↓ ligne WU	

**CONSEQUENCE DE LA METHODE PAR COMPOSANTS (art.237 septies du CGI)**

Montant de la réintégration ou de la déduction	Montant au début de l'exercice		Imputations	Montant net à la fin de l'exercice
	L1			

**CREDITS D'IMPOTS**

Crédit d'impôt en faveur de la recherche	JQ	Crédit d'impôt en faveur de la formation des dirigeants	JR	Crédit d'impôt famille	JS	
Réduction d'impôt en faveur du mécénat	JT	Crédit d'impôt investissement en Corse	JU	Crédit d'impôt en faveur de l'apprentissage	JV	
Crédit d'impôt afférent aux valeurs mobilières (BIC)	JW	Autres imputations	JX	Crédit d'impôt pour la compétitivité et l'emploi	O1	10 044

**ENTREPRISES DE TRANSPORT INSCRITES AU REGISTRE DES TRANSPORTS**  
art. L3113-1 du Code des Transports (case à cocher)

XU 

\* Des explications concernant cette rubrique sont données dans la notice n°2032.

(1) Cette case correspond au montant porté sur la ligne YK du tableau 2058 B déposé au titre de l'exercice précédent.

EXEMPLAIRE A CONSERVER PAR LE DECLARANT

N° 2058-C - ACD-GROUPE

Février 2014 - I36 035

Désignation de l'entreprise : <b>S.A.S. NOVACAMBIOS-FRANCE</b>										Néant <input type="checkbox"/> *			
ORIGINES	Report à nouveau figurant au bilan de l'exercice antérieur à celui pour lequel la déclaration est établie	ØC		AFFECTATIONS	Affectations aux réserves	- Réserve légale	ZB						
								- Autres réserves	ZD	13 733			
	Résultat de l'exercice précédant celui pour lequel la déclaration est établie	ØD	13 733		Dividendes	ZE							
	Prélèvements sur les réserves	ØE			Autres répartitions	ZF							
	<b>TOTAL I</b>	ØF	<b>13 733</b>		Report à nouveau <small>(NB : le total I doit nécessairement être égal au total II)</small>	ZG							
			<b>TOTAL II</b>	ZH			<b>13 733</b>						
<b>DISTRIBUTIONS (Article 235 ter ZCA)</b>													
Montant total des sommes distribuées devant donner lieu au paiement de la contribution prévue à l'article 235 ter ZCA au titre de l'exercice										XV			
<b>RENSEIGNEMENTS DIVERS</b>													
										Exercice N :		Exercice N-1 :	
ENGAGEMENTS	- Engagements de crédit-bail mobilier ( précisez le prix de revient des biens pris en crédit-bail )				J7								
	- Engagements de crédit-bail immobilier												
	- Effets portés à l'escompte et non échus												
DETAILS DES POSTES AUTRES ACHATS ET CHARGES EXTERNES	- Sous-traitance												
	- Locations, charges locatives et de copropriété ( dont montant des loyers des biens pris en location pour une durée > 6 mois )				J8	229 624			229 624		193 345		
	- Personnel extérieur à l'entreprise												
	- Rémunérations d'intermédiaires et honoraires (hors rétrocessions)								38 263		44 131		
	- Rétrocessions d'honoraires, commissions et courtages												
	- Autres comptes ( dont cotisations versées aux organisations syndicales et professionnelles )				ES				188 164		72 418		
	Total du poste correspondant à la ligne FW du tableau n° 2052								<b>456 051</b>		<b>309 894</b>		
IMPOTS ET TAXES	- Taxe professionnelle *, CFE, CVAE								2 854		3 054		
	- Autres impôts, taxes et versements assimilés (dont taxe intérieure sur les produits pétroliers)				ZS				28 892		22 249		
	Total du compte correspondant à la ligne FX du tableau n° 2052								<b>31 746</b>		<b>25 303</b>		
T.V.A.	- Montant de la T.V.A. collectée												
	- Montant de la T.V.A. déductible comptabilisée au cours de l'exercice au titre des biens et services ne constituant pas des immobilisations												
DIVERS	- Montant brut des salaires (cf. dernière déclaration annuelle souscrite au titre des salaires DADS 1, ou modèle 2460 de 2013) *								270 911				
	- Montant de la plus value constatée en franchise d'impôt lors de la première option pour le régime simplifié d'imposition *												
	- Effectif moyen du personnel * (dont : apprentis : 0 handicapés : 0)								9		9		
	- Effectif affecté à l'activité artisanale												
	- Taux d'intérêt le plus élevé servi aux associés à raison des sommes mises à la disposition de la société *									%	%		
- Numéro de centre de gestion agréé *				XP					- Filiales et participations (Liste au 2059-G prévu par art.38 II de l'ann.III au CGI)		Si oui cocher 1 Sinon 0	ZR	
REGIME DE GROUPE *	Société : résultat comme si elle n'avait jamais été membre du groupe.		JA		Plus-values à 15%	JK		Plus-values à 0%	JL				
					Plus-values à 19%	JM		Imputations	JC				
	Groupe : résultat d'ensemble.		JD		Plus-values à 15%	JN		Plus-values à 0%	JO				
					Plus-values à 19%	JP		Imputations	JF				
	Si vous relevez du régime de groupe : indiquer 1 si société mère, 2 si société filiale				JH		N° SIRET de la société mère du groupe		JJ				

(1) Ce cadre est destiné à faire apparaître l'origine et le montant des sommes distribuées ou mises en réserve au cours de l'exercice dont les résultats font l'objet de la déclaration.

Il ne concerne donc pas, en principe, les résultats de cet exercice mais ceux des exercices antérieurs, qu'ils aient ou non déjà fait l'objet d'une précédente affectation.

\* Des explications concernant cette rubrique sont données dans la notice n° 2032 (et dans la notice n° 2058-NOT pour le régime de groupe).

Formulaire obligatoire (article 53 A du code général des impôts)

Désignation de l'entreprise : **S.A.S. NOVACAMBIOS-FRANCE**

Néant  \*

**A - DETERMINATION DE LA VALEUR RESIDUELLE**

Nature et date d'acquisition des éléments cédés *		Valeur d'origine *	Valeur nette réévaluée *	Amortissements pratiqués en franchise d'impôt	Autres amortissements *	Valeur résiduelle
①		②	③	④	⑤	⑥
I - Immobilisations *	1					
	2					
	3					
	4					
	5					
	6					
	7					
	8					
	9					
	10					
	11					
	12					

**B - PLUS-VALUES, MOINS-VALUES**

**Qualification fiscale des plus et moins-values réalisées \***

	Prix de vente	Montant global de la plus-value ou de la moins-value	Court terme	Long terme			Plus-value taxable à 19% (1)
				⑩			
				19%	15% ou 16%	0%	
	⑦	⑧	⑨				⑪
I - Immobilisations *	1						
	2						
	3						
	4						
	5						
	6						
	7						
	8						
	9						
	10						
	11						
	12						

**II - Autres éléments**

13	Fraction résiduelle de la provision spéciale de réévaluation afférente aux éléments cédés		+				
14	Amortissements irrégulièrement différés se rapportant aux éléments cédés		+				
15	Amortissements afférents aux éléments cédés mais exclus des charges déductibles par une disposition légale		+				
16	Amortissements non pratiqués en comptabilité et correspondant à la déduction fiscale pour investissement, définie par les lois de 1966, 1968 et 1975, effectivement utilisée		+				
17	Résultats nets de concession ou de sous concession de licences d'exploitation de brevets faisant partie de l'actif immobilisé et n'ayant pas été acquis à titre onéreux depuis moins de deux ans						
18	Provisions pour dépréciation des titres relevant du régime des plus ou moins-values à long terme devenues sans objet au cours de l'exercice						
19	Dotations de l'exercice aux comptes de provisions pour dépréciation des titres relevant du régime des plus ou moins-values à long terme						
20	Divers (détail à donner sur une note annexe)*						

CADRE A : plus ou moins value nette à court terme (total algébrique des lignes 1 à 20 de la colonne (9))

CADRE B : plus ou moins value nette à long terme (total algébrique des lignes 1 à 20 de la colonne (10))

CADRE C : autres plus-values taxables à 19% (11)

(A)

(B)  
(Ventilation par taux)

(C)

\* Des explications concernant cette rubrique sont données dans la notice n° 2032

(1) Ces plus-values sont imposables au taux de 19% en application des articles 238 bis JA, 208 C et 210 E du CGI.

Formulaire obligatoire (article 53 A du Code général des impôts)

Désignation de l'entreprise : **S.A.S. NOVACAMBIOS-FRANCE**

Néant  \*

**A ELEMENTS ASSUJETTIS AU REGIME FISCAL DES PLUS-VALUES A COURT TERME**

(à l'exclusion des plus-values de fusion dont l'imposition est prise en charge par les sociétés absorbantes) (cf. cadre B)

Origine		Montant net des plus-values réalisées *	Montant antérieurement réintégré	Montant compris dans le résultat de l'exercice	Montant restant à réintégrer
Plus-values réalisées au cours de l'exercice	Imposition répartie				
	sur 3 ans (entreprises à l'IR)				
	sur 10 ans				
	sur une durée différente (art. 39 quaterdecies 1 ter et 1 quater CGI)				
<b>TOTAL 1</b>					
Plus-values réalisées au cours des exercices antérieurs	Imposition répartie	Montant net des plus-values réalisées à l'origine	Montant antérieurement réintégré	Montant rapporté au résultat de l'exercice	Montant restant à réintégrer
	sur 3 ans au titre de	N - 1			
		N - 2			
	Sur 10 ans ou sur une durée différente (art. 39 quaterdecies 1ter et 1 quater du CGI) (à préciser) au titre de :	N - 1			
		N - 2			
		N - 3			
		N - 4			
		N - 5			
		N - 6			
		N - 7			
N - 8					
N - 9					
<b>TOTAL 2</b>					

**B PLUS-VALUES REINTEGREES DANS LES RESULTATS DES SOCIETES BENEFICIAIRES DES APPORTS**

Cette rubrique ne comprend pas les plus-values afférentes aux biens non amortissables ou taxées lors des opérations de fusion ou d'apport.

Plus-values de fusion, d'apport partiel ou de scission (personnes morales soumises à l'impôt sur les sociétés seulement)

Plus-values d'apport à une société d'une activité professionnelle exercée à titre individuel (toutes sociétés)

Origine des plus-values et date des fusions ou des apports	Montant net des plus-values réalisées à l'origine	Montant antérieurement réintégré	Montant rapporté au résultat de l'exercice	Montant restant à réintégrer
<b>TOTAL</b>				

\* Des explications concernant cette rubrique sont données dans la notice n° 2032

EXEMPLAIRE A CONSERVER PAR LE DECLARANT

Février 2014 - 136 037

N° 2059-B - ACD-GROUPE

Formulaire obligatoire (article 53 A du Code général des impôts)

Désignation de l'entreprise : **S.A.S. NOVACAMBIOS-FRANCE** Néant \*

Rappel de la plus ou moins-value de l'exercice relevant du taux de 15 % ① ou 16 % ②	
Gains nets retirés de la cession de titre de sociétés à prépondérance immobilières non cotées exclus du régime du long terme (art.219 I a sexies-0 bis du CGI) ①*.	
Gains nets retirés de la cession de certains titres dont le prix de revient est supérieur à 22,8 M€ (art. 219 I a sexies-0 du CGI) ①*.	

- ① Entreprises soumises à l'impôt sur les sociétés.
- ② Entreprises soumises à l'impôt sur le revenu.

**I - SUIVI DES MOINS-VALUES DES ENTREPRISES SOUMISES A L'IMPOT SUR LE REVENU**

Origine ①	Moins-values à 16 % ②	Imputations sur les plus-values à long terme de l'exercice imposables à 16 % ③	Solde des moins-values à 16 % ④
Moins-values nettes N			
Moins-values nettes à long terme subies au cours des dix exercices antérieurs (montants restant à déduire à la clôture du dernier exercice)	N - 1		
	N - 2		
	N - 3		
	N - 4		
	N - 5		
	N - 6		
	N - 7		
	N - 8		
	N - 9		
	N - 10		

**II - SUIVI DES MOINS-VALUES A LONG TERME DES ENTREPRISES SOUMISES A L'IMPOT SUR LES SOCIETES \***

Origine ①	Moins-values			Imputations sur les plus-values à long terme	Imputations sur le résultat de l'exercice ⑥	Solde des moins-values à reporter col. ⑦= ②+ ③+ ④- ⑤- ⑥
	A 19 %, 16,5% (1) ou à 15 % ②	A 19 % ou 15 % imputables sur le résultat de l'exercice (article 219 I a sexies-0 du CGI) ③	A 19 % ou 15 % imputables sur le résultat de l'exercice (article 219 I a sexies-0 bis du CGI) ④	A 15 % Ou A 16,5 % <sup>(1)</sup> ⑤		
Moins-values nettes N						
Moins-values nettes à long terme subies au cours des dix exercices antérieurs (montants restant à déduire à la clôture du dernier exercice)	N - 1					
	N - 2					
	N - 3					
	N - 4					
	N - 5					
	N - 6					
	N - 7					
	N - 8					
	N - 9					
	N - 10					

(1) Les plus-values et les moins-values à long terme afférentes aux titres de SPI cotées imposables à l'impôt sur les sociétés relèvent du taux de 16,5% (article 219I a du CGI), pour les exercices ouverts à compter du 31 décembre 2007.

\* Des explications concernant cette rubrique sont données dans la notice n° 2032

15

**RESERVE SPECIALE DES PLUS-VALUES A LONG TERME  
RESERVE SPECIALE DES PROVISIONS POUR FLUCTUATION DES COURS**

DGFIP N° 2059-D 2014

**(personnes morales soumises à l'impôt sur les sociétés seulement)\***

Désignation de l'entreprise : <b>S.A.S. NOVACAMBIOS-FRANCE</b>				Néant <input checked="" type="checkbox"/> *		
<b>I SITUATION DU COMPTE AFFECTE A L'ENREGISTREMENT DE LA RESERVE SPECIALE POUR L'EXERCICE N</b>						
		Sous-comptes de la réserve spéciale des plus-values à long terme				
		taxées à 10 %	taxées à 15 %	taxées à 18 %	taxées à 19 %	taxées à 25 %
Montant de la réserve spéciale à la clôture de l'exercice précédent (N-1)	1					
Réserves figurant au bilan des sociétés absorbées au cours de l'exercice	2					
<b>TOTAL (ligne 1 et 2)</b>	3					
Prélèvements opérés	{ - donnant lieu à complément d'impôt sur les sociétés - ne donnant pas lieu à complément d'impôt sur les sociétés	4				
		5				
<b>TOTAL (ligne 4 et 5)</b>	6					
Montant de la réserve spéciale à la clôture de l'exercice (ligne 3 - ligne 6)	7					
<b>II RESERVE SPECIALE DES PROVISIONS POUR FLUCTUATION DES COURS* (5°, 6°, 7° alinéas de l'art. 39.1-5° du CGI)</b>						
montant de la réserve à l'ouverture de l'exercice ①	réserve figurant au bilan des sociétés absorbées au cours de l'année ②	montants prélevés sur la réserve		montant de la réserve à la clôture de l'exercice ⑤		
		donnant lieu à complément d'impôt ③	ne donnant pas lieu à complément d'impôt ④			

N° 2059-D - A.C.D.-GROUPE

\* Des explications concernant cette rubrique sont données dans la notice n° 2032.

Désignation de l'entreprise : <b>S.A.S. NOVACAMBIOS-FRANCE</b>		Néant <input type="checkbox"/> *
Exercice ouvert le : <b>01012013</b> et clos le : <b>31122013</b>		Durée en nombre de mois <b>12</b>
<b>I - Production de l'entreprise</b>		
Ventes de marchandises	OA	
Production vendue - Biens	OB	
Production vendue - Services	OC	680 923
Production stockée	OD	
Production immobilisée à hauteur des seules charges déductibles ayant concouru à sa formation	OE	
Subventions d'exploitation reçues et abandons de créances à caractère commercial	OF	
Autres produits de gestion courante hors quote-parts de résultat sur opérations faites en commun	OH	253
Transferts de charges refacturées et transferts de charges déductibles de la valeur ajoutée	OI	2 280
Redevances pour concessions, brevets, licences et assimilés	OK	
Plus-values de cession d'éléments d'immobilisations corporelles et incorporelles, si rattachées à une activité normale et courante	OL	
Rentrées sur créances amorties lorsqu'elles se rapportent au résultat d'exploitation	XT	
<b>TOTAL 1</b>	<b>OM</b>	<b>683 456</b>
<b>II - Consommation de biens et services en provenance de tiers (1)</b>		
Achats de marchandises (droits de douanes compris)	ON	
Variation de stocks (marchandises)	OO	
Achats de matières premières et autres approvisionnements ( droits de douane compris )	OP	
Variation de stocks (matières premières et approvisionnements)	OQ	
Autres achats et charges externes, à l'exception des loyers et redevances	OR	226 427
Loyers et redevances, à l'exception de ceux afférents à des immobilisations corporelles mises à disposition dans le cadre d'une convention de location-gérance ou de crédit-bail ou encore d'une convention de location de plus de 6 mois	OS	
Charges déductibles de la valeur ajoutée afférente à la production immobilisée déclarée	OU	
Autres charges de gestion courante hors quote-parts de résultat sur opérations faites en commun	OW	1 938
Abandons de créances à caractère commercial	OX	
Moins-value de cession d'éléments d'immobilisation corporelles et incorporelles, si attachées à une activité normale et courante	OY	
Taxes sur le C.A. autre que la TVA, contributions indirectes (droits sur les alcools et les tabacs...), T.I. P.P.	OZ	285
Fraction des dotations aux amortissements afférents à des immobilisations corporelles mises à disposition dans le cadre d'une convention de location-gérance ou de crédit-bail ou encore d'une convention de location de plus de 6 mois	O9	
<b>TOTAL 2</b>	<b>OJ</b>	<b>228 650</b>
<b>III - Valeur ajoutée produite</b>		
Calcul de la Valeur Ajoutée	<b>TOTAL 1 - TOTAL 2</b>	<b>OG</b> <b>454 806</b>
Valeur ajoutée assujettie à la CVAE (à reporter sur le 1329 et la 1330-CVAE)		<b>SA</b> <b>454 806</b>
Pour les entreprises de crédit, les entreprises de gestion d'instruments financiers, les entreprises d'assurance, de capitalisation et de réassurance de toute nature, cette fiche sera adaptée pour tenir compte des modalités particulières de détermination de la valeur ajoutée ressortant des plans comptables professionnels (extraits de ces rubriques à joindre).		

(1) Attention, il ne doit pas être tenu compte dans les lignes ON à OS, OW et OZ des charges déductibles de la valeur ajoutée, afférente à la production immobilisée déclarée ligne OE, portées en ligne OU.

\* Des explications concernant cette rubrique sont données dans la notice n° 2032.



17

## COMPOSITION DU CAPITAL SOCIAL

Formulaire obligatoire  
(art. 38 de l'ann. III au C.G.I.)(liste des personnes ou groupements de personnes de droit ou de fait  
détenant directement au moins 10% du capital de la société)

N° de dépôt

1/1 (1) Néant 

EXERCICE CLOS LE 3 | 1 | 1 | 2 | 2 | 0 | 1 | 3 |

N° SIRET 4 | 5 | 0 | 2 | 7 | 9 | 7 | 2 | 4 | 0 | 0 | 0 | 1 | 4 |

DENOMINATION DE L'ENTREPRISE S.A.S. NOVACAMBIOS-FRANCE

ADRESSE ( voie ) 10 rue du Colisée

CODE POSTAL 75008

VILLE PARIS

Nombre total d'associés ou actionnaires personnes morales de l'entreprise P1 1

Nombre total de parts ou d'actions correspondantes P3 47 000

Nombre total d'associés ou actionnaires personnes physiques de l'entreprise P2 1

Nombre total de parts ou d'actions correspondantes P4 3 000

EXEMPLAIRE A CONSERVER PAR LE DECLARANT

## I. CAPITAL DETENU PAR LES PERSONNES MORALES :

Forme juridique S.A. Dénomination ULTRA SGPS  
 N° SIREN (si société établie en France) % de détention 94,00 Nb de parts ou actions 47 000  
 Adresse : N° 6 Voie Calcada do Carmo  
 Code postal Commune LISBONNE Pays PORTUGAL

Forme juridique Dénomination  
 N° SIREN (si société établie en France) % de détention Nb de parts ou actions  
 Adresse : N° Voie  
 Code postal Commune Pays

Forme juridique Dénomination  
 N° SIREN (si société établie en France) % de détention Nb de parts ou actions  
 Adresse : N° Voie  
 Code postal Commune Pays

Forme juridique Dénomination  
 N° SIREN (si société établie en France) % de détention Nb de parts ou actions  
 Adresse : N° Voie  
 Code postal Commune Pays

## II. CAPITAL DETENU PAR LES PERSONNES PHYSIQUES :

Titre (2) M Nom patronymique NAKACHE Prénom(s) Albert  
 Nom marital % de détention 6,00 Nb de parts ou actions 3 000  
 Naissance : Date 08021953 N° département 99 Commune AIN BEIDA Pays ALGERIE  
 Adresse : N° 5 Voie rue des Halliers  
 Code postal 94150 Commune RUNGIS Pays FRANCE

Titre (2) Nom patronymique Prénom(s)  
 Nom marital % de détention Nb de parts ou actions  
 Naissance : Date N° département Commune Pays  
 Adresse : N° Voie  
 Code postal Commune Pays

(1) Lorsque le nombre d'associés excède le nombre de lignes de l'imprimé, utiliser un ou plusieurs tableaux supplémentaires. Dans ce cas, il convient de numéroter chaque tableau en haut et à gauche de la case prévue à cet effet et de porter le nombre total de tableaux souscrits en bas à droite de cette même case.

(2) Indiquer : M pour Monsieur, MME pour Madame ou MLE pour Mademoiselle.

\* Des explications concernant cette rubrique sont données dans la notice n° 2032

Formulaire obligatoire  
(art. 38 de l'ann. III au C.G.I.)

18

FILIALES ET PARTICIPATIONS

( liste des personnes ou groupements de personnes de droit ou de fait  
dont la société détient directement au moins 10 % du capital )

1/0 (1) Néant \*

N° de dépôt

[ ]

EXERCICE CLOS LE 3|1|1|2|2|0|1|3

N° SIRET 4|5|0|2|7|9|7|2|4|0|0|0|1|4

DENOMINATION DE L'ENTREPRISE S.A.S. NOVACAMBIOS-FRANCE

ADRESSE ( voie ) 10 rue du Colisée

CODE POSTAL 75008

VILLE

PARIS

NOMBRE TOTAL DE FILIALES DETENUES PAR L'ENTREPRISE

P5

EXEMPLAIRE A CONSERVER PAR LE DECLARANT

Forme juridique [ ] Dénomination [ ]

N° SIREN (si société établie en France) [ ] % de détention [ ]

Adresse : N° [ ] Voie [ ]

Code postal [ ] Commune [ ] Pays [ ]

Forme juridique [ ] Dénomination [ ]

N° SIREN (si société établie en France) [ ] % de détention [ ]

Adresse : N° [ ] Voie [ ]

Code postal [ ] Commune [ ] Pays [ ]

Forme juridique [ ] Dénomination [ ]

N° SIREN (si société établie en France) [ ] % de détention [ ]

Adresse : N° [ ] Voie [ ]

Code postal [ ] Commune [ ] Pays [ ]

Forme juridique [ ] Dénomination [ ]

N° SIREN (si société établie en France) [ ] % de détention [ ]

Adresse : N° [ ] Voie [ ]

Code postal [ ] Commune [ ] Pays [ ]

Forme juridique [ ] Dénomination [ ]

N° SIREN (si société établie en France) [ ] % de détention [ ]

Adresse : N° [ ] Voie [ ]

Code postal [ ] Commune [ ] Pays [ ]

Forme juridique [ ] Dénomination [ ]

N° SIREN (si société établie en France) [ ] % de détention [ ]

Adresse : N° [ ] Voie [ ]

Code postal [ ] Commune [ ] Pays [ ]

Forme juridique [ ] Dénomination [ ]

N° SIREN (si société établie en France) [ ] % de détention [ ]

Adresse : N° [ ] Voie [ ]

Code postal [ ] Commune [ ] Pays [ ]

Forme juridique [ ] Dénomination [ ]

N° SIREN (si société établie en France) [ ] % de détention [ ]

Adresse : N° [ ] Voie [ ]

Code postal [ ] Commune [ ] Pays [ ]

Février 2014 - 136 042

N° 2059-G - ACD-GROUPE

(1) Lorsque le nombre de filiales excède le nombre de lignes de l'imprimé, utiliser un ou plusieurs tableaux supplémentaires. Dans ce cas, il convient de numéroter chaque tableau en haut et à gauche de la case prévue à cet effet et de porter le nombre total de tableaux souscrits en bas à droite de cette même case.  
\* Des explications concernant cette rubrique sont données dans la notice n° 2032

